

# 湛江市霞山区民享西二路8号区府宿舍加建电梯项目

## 建筑施工图

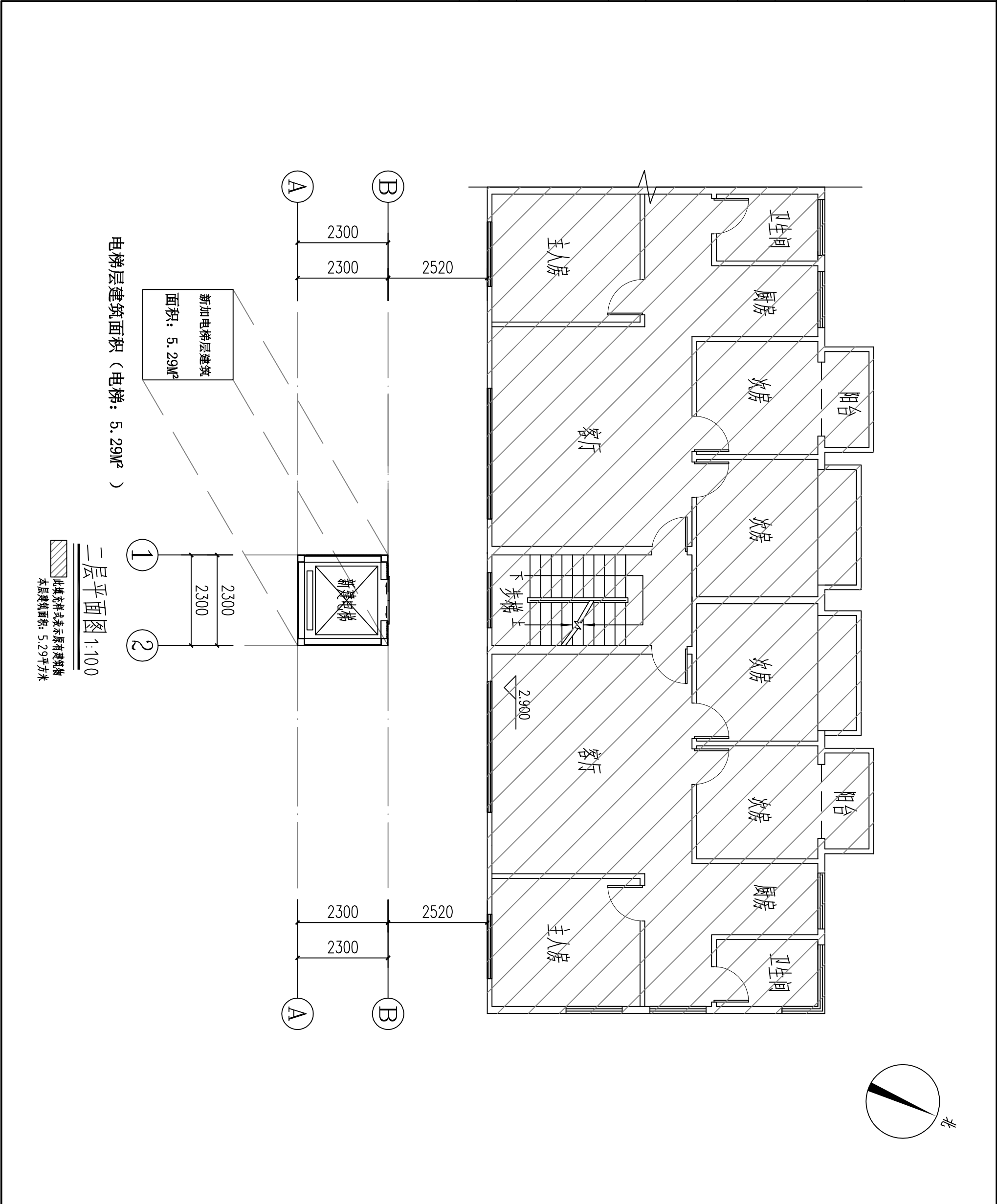
中洲创图（陕西）工程设计有限公司

设计资质：建筑行业（建筑工程）乙级 市政行业（道路工程、桥梁工程、给水工程、排水工程）乙级 风景园林工程乙级





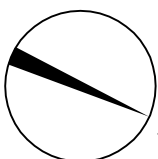
		电 气		给 排 水	建 筑 结 构
				暖 通	合 整



备注

- 本图只作施工参考之用，不得作为法律依据。
- 本图仅供参考，不作为法律依据。
- 本图仅供参考，不作为法律依据。
- 本图仅供参考，不作为法律依据。
- 本图仅供参考，不作为法律依据。
- 本图仅供参考，不作为法律依据。

图例



图例

图例

图例

设计证书编号 A261149158  
本图须加盖本公司出图章，否则一律无效

图例

中洲创图 (陕西) 工程设计有限公司

图例 / 图例 AUTHORIZED FOR ISSUE BY / DATE  
图例 / 图例 王有鹏 2025.03.13

图例 / 图例 王有鹏 2025.03.13

图例 / 图例 王有鹏 2025.03.13

图例 / 图例 王有鹏 2025.03.13

图例 / 图例 王有鹏 2025.03.13

图例 / 图例 王有鹏 2025.03.13

图例 / 图例 王有鹏 2025.03.13

图例 / 图例 王有鹏 2025.03.13

图例 / 图例 王有鹏 2025.03.13

图例 / 图例 王有鹏 2025.03.13

图例 / 图例 王有鹏 2025.03.13

图例 / 图例 王有鹏 2025.03.13

图例 / 图例 王有鹏 2025.03.13

图例 / 图例 王有鹏 2025.03.13

图例 / 图例 王有鹏 2025.03.13

图例 / 图例 王有鹏 2025.03.13

图例 / 图例 王有鹏 2025.03.13

图例 / 图例 王有鹏 2025.03.13

图例 / 图例 王有鹏 2025.03.13





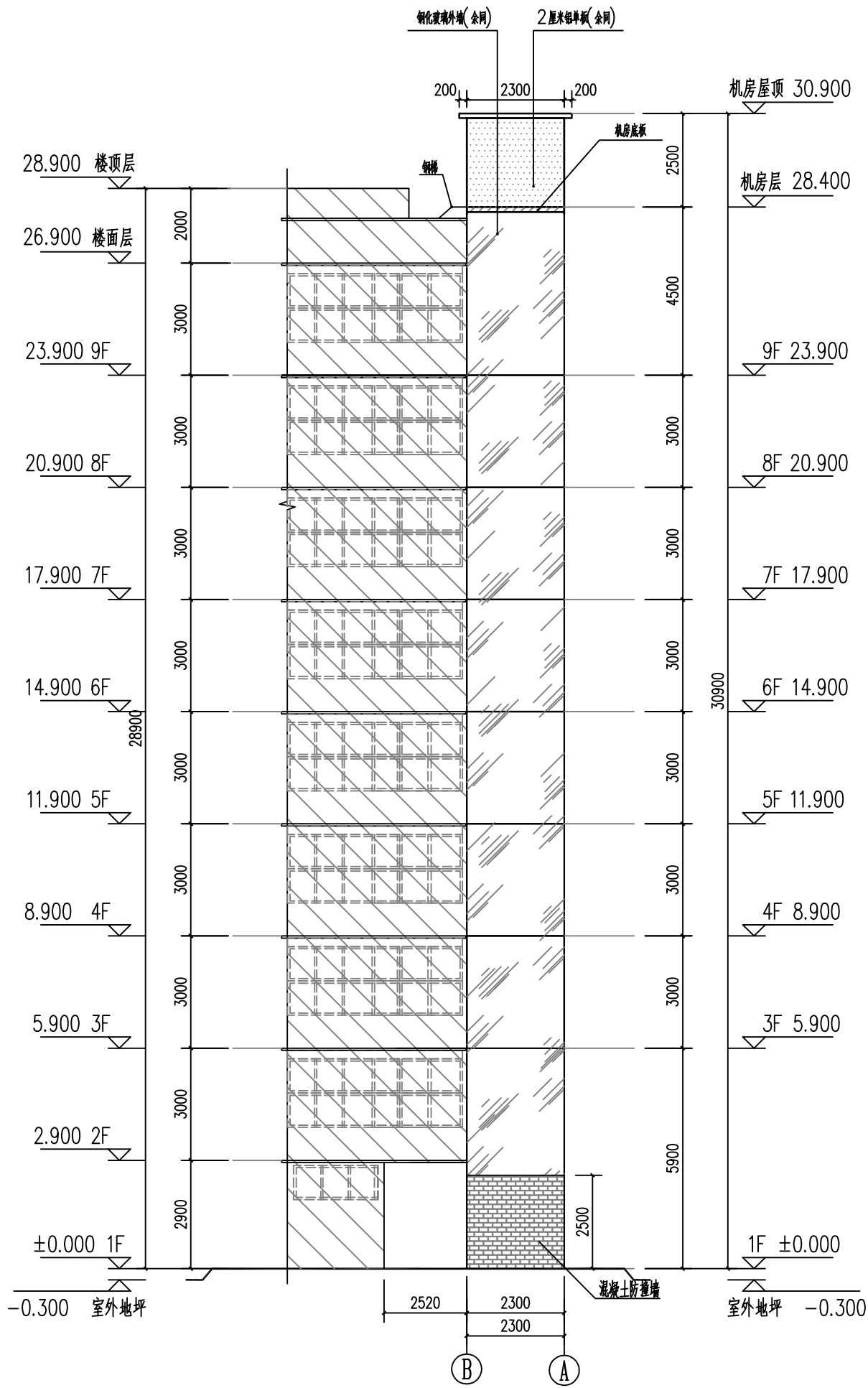








合 格	建 筑		给 水 水		电 气			
	结 构		暖 通					



①-②轴立面图 1:100

此填充样式表示原有建筑物 

备注					
<div>1、本图设计人负责技术审核，不得随意修改。 2、本图设计人负责技术交底，施工过程中如有变更，应及时通知设计人，不得擅自更改。 3、本图设计人负责技术交底，施工过程中如有变更，应及时通知设计人，不得擅自更改。 4、本图设计人负责技术交底，施工过程中如有变更，应及时通知设计人，不得擅自更改。 5、本图设计人负责技术交底，施工过程中如有变更，应及时通知设计人，不得擅自更改。</div>					
插图名称 <div>Illustrate</div>					
材料表 <div>SCL</div>					
说明 <div>SFL</div>					
设计说明书编号 A261149158 本图须遵守本公司出版要求，否则一律无效					
中洲创图（陕西）工程设计有限公司					
授权书 <div>AUTHORIZED FOR ISSUE BY /DATE</div> <div>王有鹏</div> <div>授权人 /AUTHOR BY /DATE</div> <div>蔡源均</div> <div>项目负责人 /PROJECT DIRECTOR /DATE</div> <div>王有鹏</div> <div>设计人 /DESIGNER RESPONSIBLE BY /DATE</div> <div>王有鹏</div> <div>审核人 /CHECKED BY /DATE</div> <div>王有鹏</div> <div>制图人 /DRAWN BY /DATE</div> <div>蔡源均</div> <div>审核人 /CHECKED BY /DATE</div> <div>蔡源均</div>					
项目名称 <div>PROJECT</div> <div>渭南市富山区庆丰西二期8号区廉租房配套设施项目</div>					
工程名称 <div>GDPH2005</div> <div>施工图设计</div>					
比例 <div>:1:100</div> <div>建筑</div>					
日期 <div>2025.03.13</div> <div>UJ-08</div>					

