

霞山区木兰村五路二巷11号

# 黄康修--私宅报建图



宇烈工程设计院（福建）有限公司

YULIE Engineering Design(FuJian) Co.,Ltd

建筑行业（建筑工程）甲级

证书编号：A135004791

2025年5月编制

## 图纸目录



宇烈工程设计院(福建)有限公司  
YULIE Engineering Design(Fujian) Co., Ltd

建筑行业（建筑工程）甲级  
证书编号：A135004791

附注: DESCRIPTIONS

1、本图纸未经施工图审查合格及取得相关建设施工手续禁止用于施工。

2、本项目施工图版次按1,2,3...顺序排列, 数字最大的版次为有效版本。

注册执业章: SEAL OF CERTIFIED DESIGNER

出图章: SEAL OF DRAWING ISSUE

审定人 APPROVED	王雨霏	王雨霏
项目负责人 PROJECT DIRECTOR	王雨霏	王雨霏
专业负责人 DISCIPLINE HEAD	林晨劼	林晨劼
审核人 VERIFIER	林晨劼	林晨劼
校对人 PROOFREADER	廖群	廖群
设计人 DESIGNER	高露菁	高露菁

建设单位:

建设地址:

霞山区木兰村五路二巷11号

项目名称:

### 黄康修-私宅报建图

图名:

## 图纸目录

设计阶段 DESIGN STAGE	报建图	工程号 ENGINEERING	
专业 PROFESSION	建筑	图号 DRAWING No.	JZ-00
版次 EDITION	第一版	出图日期 DATE	2025.04
条形码 BAR CODE			

# 建筑施工图设计说明(一)

## 1. 设计依据:

- 1.1 甲方提供的预备项目建设工程设计任务书及经费概算
- 1.2 建设单位使用需求
- 1.3 与建设单位对接的会议纪要
- 1.4 《营房建筑装修及设备标准》
- 1.5 建设方提供的岩土工程勘察报告。
- 1.6 现行的国家有关建筑设计规范、规程和规定:
- 1.6.1《建筑防火通用规范》GB55037—2022
- 1.6.2《民用建筑设计统一标准》GB50352—2019
- 1.6.3《宿舍建筑设计规范》JGJ36—2016
- 1.6.4《饮食建筑设计标准》JGJ64—2017
- 1.6.5《建筑节能与可再生能源利用通用规范》GB55015—2021
- 1.6.6《外墙外保温工程技术标准》—JGJ144—2019
- 1.6.7《民用建筑工程室内环境污染控制标准》GB50325—2020
- 1.6.8《建筑防排烟系统技术标准》GB51251—2017
- 1.6.9《屋面工程技术规范》GB50345—2012
- 1.6.10《屋面工程质量验收规范》GB50207—2012
- 1.6.11《建筑工程建筑面积计算规范》GB/T50353—2013
- 1.6.12《建筑地面设计规范》GB50037—2013
- 1.6.13《建筑地面工程施工质量验收规范》GB50209—2010
- 1.6.14《建筑玻璃应用技术规程》JGJ113—2015
- 1.6.15《建筑内部装修设计防火规范》GB50222—2017
- 1.6.16《门和卷帘的耐火试验方法》GB/T7633
- 1.6.17《建筑安全玻璃管理规定》发改运行(2003)2116号
- 1.6.18《民用建筑隔声设计规范》GB50118—2010
- 1.6.18《建筑与市政工程无障碍通用规范》GB55016—2021

其他现行的国家及地方有关建筑设计规范、规程和规定

## 2. 项目概况

- 2.1 项目名称: 黄康修——私宅报建图
- 2.2 建设地点: 霞山区木兰村五路二巷11号
- 2.3 工程概况: 本工程为新建私宅。
- 2.4 建筑面积: 总建筑面积 366.92平方米。
- 2.5 建筑高度、层数及层高: 13.08米, 本工程为地上3层。室内外高差 0.15米, 1层层高4.5m , 2至3层3.2m 屋层层高 2.18米。
- 2.6 主要经济技术指标详见总图。
- 2.7 耐火等级: 二级
- 2.8 设计使用年限: 50年
- 2.9 抗震设防烈度 : 6度
- 2.10 消防定性: 多层住宅建筑

## 标准图集选用目录

图集编号	图集名称	备注
国标13J104	《蒸压加气混凝土砌块、板材构造》	国标
国标10J121	《外墙外保温建筑构造》	国标
国标12J201	《平屋面建筑构造》	国标
国标05J909	《工程做法》	国标
国标16J607	《建筑节能门窗》	国标
国标12J609	《防火门窗》	国标
国标15J403—1	《楼梯 栏杆 栏板(一)》	国标
国标16J914—1	《公共建筑卫生间》	国标
中南标15ZJ211	《公共建筑卫生间》	中南标
国标19J305	《重载及特殊重载、轨道楼地面》	国标
国标02J401	《钢梯》	国标

- 2.12 结构形式: 框架结构
- 2.13 防水等级: II 级
3. 设计范围
- 3.1 本工程设计内容包括总图及单体的建筑、结构、给排水、电气(强、弱电)、暖通等工种。

## 4. 总平面、设计标高及尺寸定位

- 4.1 总平面定位: 本项目各楼位置系根据建设方批准的规划方案进行绘制, 各楼定位及坐标详见总施。总图中尺寸、坐标及标高如现场放线施工时发现图中所示坐标与实际情况有出入时, 应及时通知设计人员进行协商处理。
- 4.2 竖向设计: 本工程绝对标高采用1985国家高程。±0.000相当于绝对标高见总图。各层标注标高为建筑完成面标高, 屋面标高为结构标高。
- 4.3 本设计图中标高以m为单位, 总平面尺寸以m为单位, 其它尺寸以mm为单位。
- 4.4 消防车道可以结合环境绿化设计。消防车道位置详总平面图, 未注明消防车道的其他区域, 消防车不得进入。

## 5. 墙体工程:

- 5.1 本工程非承重砌体墙厚度及位置见各层平面图, 框架柱、构造柱尺寸及位置详见结施。所有填充墙上的门窗过梁及拉结圈梁等的布置原则、构造方式和施工要求详结施总说明及结施图纸。
- 5.2 墙体的基础部分见结施;
- 5.3 外墙: ±0.000r以上采用200厚B06加气混凝土砌块墙, 并用专用砂浆砌筑, 参见13J104《蒸压加气混凝土砌块、板材构造》。外墙保温采用20厚无机保温砂浆。±0.000r以下砌体材料采用200厚混凝土实心砌块, 标高—0.060米处, 设置防潮层一道。
- 5.4 内隔墙: 卫生间、盥洗间等潮湿地方2.0米以下墙体采用100~200厚混凝土实心砌块, 2.0米以上采用100~200厚加气混凝土砌块。其余非承重分隔墙, 采用100~200m厚蒸压加气混凝土砌块, Ma7.5级混合砂浆砌筑; 所有填充内墙(板)均应砌(安装)至梁、板底。
- 5.5 墙体防潮层: 在室内地坪下约60处做20厚1: 2.5水泥砂浆内加3~5%防水剂的墙身防潮层(在此标高为钢筋混凝土构造, 或下为砌石构造时可不作), 室内地坪标高变化处防潮层应重叠搭接100, 并在有高低差埋土一侧的墙身做20厚1: 2水泥砂浆防潮层, 如埋土一侧为室外, 还应在外墙上刷3厚高聚物改性沥青防水涂料。
- 5.6 卫生间等有水房间周边墙体下部除门口外(遇门口处不上翻)均做等墙厚砼上翻沿(砼标号同楼板), 高度高于同层建筑完成面300, 然后再砌筑墙体。
- 5.7 所有墙体用料外形尺寸要求准确统一表面无边角破损。所有墙体砖块或砌块墙体上下匹之间应错缝搭接, 不得有垂直通缝, 转角处互相咬砌伸入墙内长度≥1/2砌块, 砌筑砂浆应饱满, 砌筑砂浆比例及墙体标号均详结施说明。
- 5.8 墙体施工应严格按照《蒸压加气混凝土砌块、板材构造》13J104《外墙外保温建筑构造》10J12图集施工、验收。
- 5.9 墙体砌筑要求、砂浆标号、非承重墙之间的连接构造、墙体顶部砌筑要求、墙体构造柱、拉梁及其它墙体做法均详见结构说明和图纸。所有防火墙与楼板、墙体、梁、柱和其他构件交接处均应做好严密封堵, 满足防火要求。
- 5.10 所有管井壁底部现浇300高素砼(相对于本层建筑标高), 墙厚同墙体, 砼标号同楼板。所有管道井内部均用1: 3水泥砂浆抹面20厚。
- 5.11 凡不同墙体交接处, 应在做饰面前在交接处加铺金属网或在施工中加入贴玻璃丝网格布宽度≥300, 防止裂缝和保证粉刷质量。
- 5.12 所有墙体预留的洞、管道、沟槽等, 均应在砌筑时正确留出, 砌筑墙预留洞见设备图, 墙上留洞待设备安装完毕后均应以不燃材料封严堵实。遇有消火栓箱等设备箱、柜嵌墙安装时, 设备箱、柜不应嵌透墙体, 墙体应补砌100厚加气混凝土砌块墙或背面设防火板(耐火时限同所在隔墙), 以满足防火、隔音、防盗要求。
- 5.13 混凝土墙留洞的封堵见结施, 其余砌筑墙留洞待管道设备安装完毕后, 用C20细石混凝土填实; 楼板管道井和强弱电井的钢筋应先预留好, 待管道设备安装完毕后, 用比楼板高一标号的混凝土层层封堵; 套管与穿墙管之间嵌堵不燃烧材料, 防火墙上留洞的封堵应用不燃烧材料。
- 5.14 砖砌门窗窗梁平面图中未特殊注明处, 皆为100宽; 当其侧边为混凝土柱时, 门窗梁用同标号的素混凝土与墙或柱同时浇筑。与混凝土墙或柱相接的长度<250的隔墙应与混凝土墙或柱同时浇筑。
- 5.15 凸出外墙的横向线脚、窗台、挑板等出挑构件上部与外墙交接处应做成小圆角并向外找坡不小于3%, 以利于排水且下部应做滴水槽, 宽度和深度不应小于15mm位置距饰面外表面为30mm



宇烈工程设计院(福建)有限公司  
YULIE Engineering Design(Fujian) Co.,Ltd

建筑行业(建筑工程)甲级

证书编号: A135004791

附注: DESCRIPTIONS

1、本图纸未经施工图审查合格及取得相关建设施工手续禁止用于施工。  
2、本项目施工图版次按1,2,3...顺序排列, 数字最大的版次为有效版本。

注册执业章: SEAL OF CERTIFIED DESIGNER

出图章: SEAL OF DRAWING ISSUE

审定人 APPROVED	王雨霏	王雨霏
项目负责人 PROJECT DIRECTOR	王雨霏	王雨霏
专业负责人 DISCIPLINE HEAD	林晨劼	林晨劼
审核人 VERIFIER	林晨劼	林晨劼
校对人 PROOFREADER	廖群	廖群
设计人 DESIGNER	高露青	高露青

建设单位:

建设地址:

霞山区木兰村五路二巷11号

项目名称:

黄康修-私宅报建图

图名:

建筑施工图设计说明(一)

设计阶段 DESIGN STAGE	报建图	工程号 ENGINEERING	
专业 PROFESSION	建筑	图号 DRAWING No.	JZ-01
版次 EDITION	第一版	出图日期 DATE	2025.04
条形码 BAR CODE			

## 建筑施工图设计说明(二)

5.16 外门窗洞口四周的墙体于门窗框之间应采用发泡聚氨酯等柔性材料填塞严密，且最外表的饰面层与门窗框之间应留约7mmX7mm的去凹槽并满嵌耐候防水密封胶。

### 6. 楼地面工程

6.1 楼地面做法见建筑做法表，本工程有关给排水、暖通、电力管道通过各部位墙体或楼板时，要预留洞口，施工时详见各专业有关图纸切勿遗漏。管道井应在每层楼板处采用不低于楼板耐火极限的材料封堵。楼板留洞待设备线安装完后，用C20细石混凝土封堵密实。

6.2 凡设有地漏房间应做防水层，图中未注明整个房间做坡度者或者特别说明外，均在地漏周围1m范围内做1%~2%坡度坡向地漏；设防水的房间门洞处楼地面应低于相邻房间标高20mm或做挡水门槛。有大量排水的房间应设排水沟和集水坑，整个房间做1%坡度。凡穿楼板之立管均预埋刚性防水套管，套管高出楼地面50mm，管道与套管之间隙封防水膏所有预留洞预埋件，不得后凿后做，并请密切配合各专业图纸施工，套管埋置深度不大于砌体表面1.5cm。

6.3 卫生间等有水房间防水做法详建筑做法说明，卫生间墙面防水高度至2000mm，其他房间泛水上翻至建筑完成面300高，并做好防水交接处理，防水层做好后要做蓄水实验，蓄水深度20—30厚，24小时下层顶板无湿渍为合格。在门洞处防水层应先上翻爬至砼翻沿顶面向外延伸同墙厚；管道、地漏周边200范围内及所有阴阳角等易开裂渗水部位附加同主体防水同厚的防水涂膜。

6.4 楼地面构造交接处和地坪高度变化处，除图中另有注明者外均位于齐平门扇开启面处。

### 7. 屋面工程

7.1 屋面工程执行《屋面工程技术规范》GB50345—2012和地方的有关规程和规定；

7.2 本工程的屋面情况：上人平屋面。

7.3 本工程的屋面防水等级：屋面防水等级为Ⅱ级。屋面防水做法详建筑构造装修表。

7.4 屋面建筑做法详建筑构造装修表，屋面节点索引见屋顶平面图；雨棚等详见各层平面及有详图。

7.5 屋面排水组织见屋顶层平面图，采用有组织外排水形式。雨水斗、雨水管采用镀锌钢管，雨水管的公称直径除图纸另有注明外，均为DN100。水落口杯应牢固固定在承重结构上，其埋设高度防水附加层的厚度及排水坡度加大的尺寸确定。水落口杯周围直径500mm范围内找坡需不小于5%，防水层下需设置附加涂膜防水层。防水层和附加防水层深入水落口杯内许不小于50mm，并牢固粘结。当雨水管外露于墙面时，雨水管表面刷与外墙面同色油漆。小面积钢筋混凝土雨蓬及局部平台雨水可用镀锌钢管，由泄水管排至室外。泄水管采用ø75镀锌钢管，外伸50。做法详见国标12J201《平屋面建筑构造》。

7.6 屋面工程的构造设计

7.6.1 天沟的防水层下须铺设防水附加层，防水附加层深入屋面的深度须不小于500mm。平屋面不小于250mm，并与屋面防水层顺流方向搭接。女儿墙及山墙泛水及天沟与屋面交接处、变形缝泛水、屋面出入口、设备底座、屋脊等屋面交接处，水落口、伸出屋面管道根部均需设置防水附加层（在平面和立面上的搭接宽度均不下于250mm）。卷材防水收头应采用金属压条订压，并用密封材料封严。屋顶垂直出入口防水层收头应压在压顶圈下，屋面水平出入口防水层收头压在混凝土踏步下。

7.6.2 女儿墙压顶向内排水坡度须不小于5%，压顶内侧下部须做滴水槽。

7.6.3 屋面找平层分格缝的部位，易设置卷材空铺附加层，其空铺宽度大于100mm。

7.6.4 水泥砂浆、块体材料、细石混凝土等屋面保护层与女儿墙或山墙之间，应留30mm的缝隙，内填塞聚苯乙烯泡沫，并用密封材料嵌填。

7.6.5 屋面接缝部位的密封材料应保证密封部位不渗水，其使用年限与主体防水材料相同。密封材料的嵌填深度为接缝宽度的50%—70%，密封材料的底部须设置背衬材料，宽度大于缝宽的20%，嵌入深度与密封材料厚度相同。

7.6.6 找平层应留设分格缝，缝宽宜为5~20mm，纵横缝的间距不宜大于6m，分格缝内宜嵌填密封材料。屋面接缝密封防水，应保证密封部位不渗水，并满足防水层合理使用年限的要求。所有缝内填充防水油膏应满足《屋面工程技术规范》GB50345—2012 表

B.1.10规定。

7.6.7 变形缝、施工缝、转角处等部位是防水工程薄弱环节，凡需附加防水材料部位应按有关规定做好细部处理。防水工程应由专业队伍施工。

7.7 防水层做好后应注意保护，并要求做正式防水试验合格后方可进行下一道工序的施工。所有薄弱环节建筑构造做法应按《屋面工程质量验收规范》（GB50207—2012）处理验收，确保防水工程质量。

### 8. 门窗工程

8.1 门窗玻璃的选用应遵照《建筑玻璃应用技术规程》JGJ113—2015和《建筑安全玻璃管理规定》发改运行〔2003〕2116号及地方主管部门的有关规定；门窗五金件应遵照建筑门窗五金件JG—T124—2017至JG—T130—2017系列标准，JG—T213—2017至JG—T215—2017系列标准执行。

8.2 门窗立面均表示洞口尺寸，门窗加工尺寸要按照装修面厚度由承包商予以调整。所有门窗制作前应对门窗洞口进行现场测量，以现场测量尺寸为准生产安装。无框全玻璃门视实际情况实地放样而定，无框全玻璃门选用12厚白片透明钢化玻璃，配地弹簧、地锁和不锈钢长杆双面拉手，门套、横梁、门扇上下档均为8K不锈钢构件或不锈钢板装饰，分亚光和抛光二种（视装修情况而定），木门框料尺寸为115X52，门扇厚52，采用柳桉木及柳桉三夹板双层，配不锈钢执手弹子锁及门碰头。

8.3 门窗立樘：外门窗立樘详墙身节点图，内门窗立樘除图中另有注明者外，双向开门立樘居墙中，单向平开门立樘开启方向与墙面平；管道竖井门设门樘高300，门扇安装位置均贴外侧；所有室内有噪声的设备机房门应做隔声处理；所有外窗均应设置窗扇开启限位器；

8.4 外窗需要设置纱扇、窗帘杆。所有铝合金门需安装外用型门锁，所有关闭处都须有挡雨胶条。

8.5 门窗选料、颜色、玻璃见“门窗表”附注，门窗五金件要求除本设计特殊说明外详见标准图集说明。

8.6 隔热铝合金门窗的设计、制作、安装均需由相应资质的专业公司承担，隔热铝合金门窗、附件的设计和安装应满足国家风荷载试验规定和其它有关规范要求，隔热铝合金门窗框材厚度、保护涂层厚度和玻璃厚度应严格按照国家现行有关规范要求，并由供应商提交有关资料计算书供建筑师和甲方审批，玻璃厚度及安全性能均应满足《建筑玻璃应用技术规程》JGJ113—2015的有关规定，采用安全玻璃的部位当节能设计为中空玻璃窗时应采用中空安全玻璃。

8.7 门窗工程有下列情况之一时，必须按《建筑安全玻璃管理规定》发改运行〔2003〕2116号规定使用安全玻璃：建筑物外开窗；面积大于1.5平米的窗玻璃或玻璃底边距最终装修完成面小于500mm的玻璃窗；吊顶；浴室围护；易遭受撞击、冲击而造成人体伤害的其他部位。厂家应根据使用安全玻璃的位置、玻璃面积，按照国家规范选用相匹配的玻璃材料、公称厚度，以满足其强度的要求。

8.8 建筑外门窗抗风压性能分级为6级，气密性能分级为6级，水密性能分级为5级，保温性能分级为5级，隔声性能分级为3级，并符合《建筑幕墙、门窗通用技术条件》GB/T31433—2015，玻璃的安全性、采光性、抗风压性要达到国家标准的规定。

8.9 防炸裂措施：平板玻璃、着色玻璃、镀膜玻璃、压花玻璃、夹丝玻璃明框安装且位于阳面时，厂家生产之间需进行热力计算。保证玻璃边部承受的最大应力值，不应超过玻璃端面强度设计值。根据计算结果选择相适应的玻璃材料及公称厚度。对于容易发生炸裂的玻璃，应对玻璃边部进行精加工。玻璃内侧窗帘、百叶窗及其他遮蔽物于玻璃之间的距离须大于50mm。

8.10 屋面玻璃必须使用安全玻璃，屋面玻璃最高点距离地面距离大于3m时，必须使用夹层玻璃，且胶片厚度不应小于0.76mm；使用中空玻璃时，夹层设在室内。当屋顶使用钢化玻璃时，钢化玻璃应进行均质处理；上人屋面玻璃应按地板玻璃进行设计。

8.12 防人体冲撞保护措施：易受碰撞部位的建筑玻璃（如落地窗，玻璃门，玻璃隔断等）应采取警示（在视线高度设置醒目标识）或防碰撞措施。碰撞后可能发生高处人体或玻璃坠落的，应采取可靠护栏。

8.13 除图中另有注明者外，内门均做盖缝条或贴脸，门洞哑口做筒子板（门一侧内墙为釉面砖装修不做）。



宇烈工程设计院(福建)有限公司  
YULIE Engineering Design(Fujian) Co.,Ltd  
建筑行业（建筑工程）甲级  
证书编号：A135004791

附 注： DESCRIPTIONS  
1、本图纸未经施工图审查合格及取得相关建设施工手续禁止用于施工。  
2、本项目施工图版次按1,2,3...顺序排列，数字最大的版次为有效版本。

注册执业章： SEAL OF CERTIFIED DESIGNER

出图章： SEAL OF DRAWING ISSUE

审定人 APPROVED	王雨霏	
项目负责人 PROJECT DIRECTOR	王雨霏	
专业负责人 DISCIPLINE HEAD	林晨劼	
审核人 VERIFIER	林晨劼	
校对人 PROOFREADER	廖 群	
设计人 DESIGNER	高露菁	

建设单位:

建设地址:  
霞山区木兰村五路二巷11号

项目名称:  
黄康修-私宅报建图

图名:  
建筑施工图设计说明(二)

设计阶段 DESIGN STAGE	报建图	工 程 号 ENGINEERING	
专 业 PROFESSION	建 筑	图 号 DRAWING No.	JZ-02
版 次 EDITION	第一版	出图日期 DATE	2025.04
条形码 BAR CODE			



# 建筑施工图设计说明(三)

8.14 疏散门均向疏散方向开启，且不得采用侧拉门、吊门、转门。人员密集的场所防止外部人员随意进入的疏散门，应设置火灾时不需要使用钥匙等任何器具即能迅速开启的装置，并应在明显位置设置使用提示。

8.15 防火门、窗的框和玻璃及附件小五金等均需符合指定耐火极限，并提交国家相关机构的鉴定报告，其构造、配件等的耐火极限均须与门窗的耐火极限检验报告要求相符。

8.16 所有外窗窗台相对室内地坪高度不足 900mm 者，均加设护栏，护栏高 900mm，竖向杆件间的间距不大于 110mm，高度小于 450mm 可路面算起（窗外有平台时可不受此限制）。当栏板玻璃最低点离一侧楼地面高度大于 5.0m 时，不得使用承受水平荷载的栏板玻璃。

8.17 外墙门窗的防水要求：门窗洞与断桥隔热铝合金门框之间的四周空隙采用聚氨酯高效保温材料封堵；窗（门）框四周与抹灰层之间的缝隙采用嵌缝密封胶嵌缝密封；窗外侧窗框与外墙防水层及饰面层的接缝处，应留 8mmX5mm《宽X深》的凹槽，并嵌填弹性密封材料；外侧窗台施工中做成向外流水的斜坡，坡度不小于 10%，内窗台应高于外窗台 10mm，窗楣上应做鹰嘴或滴水槽。

8.18 防盗需求房间外窗外侧设置活动式不锈钢防盗安全网。卫生间窗贴磨砂膜。

8.19 人员房间设窗台板，材质为大理石，厚度 20mm。

## 9. 外装修工程

9.1 外装修设计做法索引见”立面图”及外墙详图。

9.2 专业公司进行二次设计的装饰物等，经确认后，向建筑设计单位提供预埋件的设置位置，由结构专业负责校核并绘制预埋件图纸。

9.3 外装修选用的各项材料其材质、规格、颜色等，均由施工单位提供样板，经规划部门批准后进行封样，并据此验收。

9.4 雨篷、室外台阶、坡道、散水等详见“室外装修做法”及有关详图。

9.5 凸出外墙面的横向线脚、窗台、挑板等出挑构件上部与墙体交接处应做成小圆角并向外找坡不小于 3%，以利于排水，且所有外墙、檐部和凸出的水平线脚下部均需做滴水线。

## 10. 内装修工程

10.1 内装修工程执行《建筑内部装修设计防火规范》GB50222—2017，楼地面部分执行《建筑地面设计规范》GB50037—2013；各部位装修做法详见建筑构造做法表及相关节点详图。

10.2 内装修活动禁止下列行为：

未经原设计单位或者具有相应资质等级的设计单位提出设计方案，变动建筑主体和承重结构；将没有防水要求的房间改为卫生间或厨房；损坏房屋原有节能设施，降低节能效果；其他影响建筑结构和使用安全的行为。

10.3 消火栓箱、电表等设备箱体不得嵌入承重墙、防火墙及对墙体厚度有要求的墙体中安装。

10.4 凡风道、烟道、竖井内壁砌筑灰缝须饱满，并随砌随原浆抹平。有检修门的管道井内壁应做水泥混合砂浆粉刷。钢筋砼电梯井道不作粉刷。有吊顶的房间，其粉刷或装饰面层应做到吊顶标高以上 100mm 处。管井设 300mm 高门槛。

10.5 为保证工程质量，主要建筑装修材料须选用绿色环保产品，花岗岩、大理石、地面砖、吊顶、门窗、铁艺栏杆、外墙涂料等材料应有产品合格证书和必要的性能检测报告，材料的品种、规格、色彩、性能应符合现行国家产品标准和设计要求，不合格的材料不得在工程中使用。

10.6 内装修选用的各项材料，均由施工单位制作样板和选样，经确认后进行封样，并据此进行验收。

## 12. 建筑设备、设施工程

12.1 卫生间布置见建施卫生间详图。

12.2 卫生洁具等由建设单位与设计单位选定样品后方可采购施工。灯具、送回风口等须经建设单位与设计单位确认样品后，方可批量加工、安装。

12.3 设置分体空调的房间，其室外机预留洞口的位置详见平面图。

## 13. 油漆涂料工程

13.1 室内装修所采用的油漆涂料见”建筑构造装修表”。

13.2 本工程使用的木材含水率应控制在 12%以下；所有靠墙体或混凝土的木材表面及预埋木砖、木块等，均应按规范作防腐处理；有防火要求的还应用经防火处理后具有不燃性的防火木材制作。

13.3 所有预埋及外露金属构件均需做防锈处理，防锈处理可采用刷防锈漆二道或热浸镀锌防锈等，外露金属构件按设计要求的颜色罩调和漆二道。

13.4 各项木材、金属、墙面涂料可参见山西图集《工程用料做法》12J1 涂料部分，由施工单位先制作样板，经甲乙双方确认后进行封样，并据此进行工程验收。

13.5 各项油漆均由施工单位制作样板，经确认后进行封样，并据此进行验收。

## 14. 室外工程（室外设施）

14.1 外挑檐、雨篷、室外台阶、坡道及散水做法见建筑构造装修表及建施相关大样。

14.2 外墙面：外墙外保温墙面做法建筑装修构造表。

14.3 散水：详建筑构造装修表，宽 800，坡度3%。外侧高出室外地面 20 或与室外道路广场连接。

## 15. 安全防护

15.1 窗外没有平台的外窗，窗台距楼面的净高低于 0.9m 时，应设防护栏杆，防护栏杆高度应从可路面算起不小于 0.9m；外廊、室内回廊内天井、露台及室外楼梯等不满足防护高度要求的临空处，均设置防护栏杆，栏杆净高从可路面起不应低于 1.10m。中庭、连廊等一侧或两侧临空部位的防护高度应从可路面算起，不小于 1.1m；上人屋面的女儿墙或防护栏杆至屋面面层（如有可路面，从可路面算起）的防护高度应不小于 1.2m。

15.2 栏杆扶手：所用的栏杆必须采用防止少年儿童攀滑的构造，室内楼梯扶手高度自踏步前缘量起为 900mm，当采用垂直栏杆时，楼梯栏杆垂直杆件间净距不应大于 0.11m，楼梯水平段栏杆长度大于 0.50m 时，其扶手高度不应小于 1.10m。栏杆下部 500mm 高范围内不设水平栏杆，当栏杆下部的反沿台面高度低于 450mm 时，其栏杆的高度应从反沿台面算起。

15.3 栏杆采用坚固、耐久的材料制作，栏杆顶部应能承受《建筑结构荷载规范》GB50009—2012 规定的不小于1.0kN/m 的水平荷载。

15.4 临空栏杆离地面 100mm 范围内采用细石混凝土翻边，不得留空。抵抗水平荷载不小于 1 千牛/平方米。

15.5 若采用玻璃板护栏，玻璃为 12 厚钢化夹层玻璃，两侧立柱嵌固（或立柱与窗立挺固定连接）。

15.6 如外开窗时窗扇必须有防松脱措施，采用摩擦铰链及安全玻璃。

## 16. 二次设计

16.1 成品构件由专业公司进行二次设计。

16.2 专门部门、专业公司应依据建筑设计，进行施工图二次设计，二次设计经确认后，及时向建筑设计单位提供预埋件和受力部位的详细资料，以便结构施工图中表达清楚，施工中及时预埋；

16.3 室外道路、庭院、景观绿化在设计时应对照总平面图，复核道路退让距离、消防车道、消防登高场地、乔木种植位置、微地形与结构受力区对应等要求，确认无误后方可施工。

## 17. 工种配合

17.1 工程施工中土建工种与设备工种应密切配合，预留好穿梁、越墙的孔洞，如有错漏碰缺和矛盾之处应及时联系解决；严禁后凿，严防遗漏。

17.2 图中所选用标准图中有对结构工种的预埋件、预留洞，如楼梯、平台钢栏杆、门窗、建筑配件等，及本图所标注的各种留洞与预埋件应与各工种密切配合后，确认无误方可施工。

17.3 室内管道除各类设备机房、库房等空间外，均不许有露明管道出现，确实无法避免者，应用钢板网包裹，并与墙面有一定的搭接长度方可进行粉刷，粉刷做法与相邻墙面一致，色彩相同。管道安装要求就位精确，排列紧凑，注意美观，并按明装和安装验收标准施工。



宇烈工程设计院（福建）有限公司  
YULIE Engineering Design(Fujian) Co.,Ltd  
建筑行业（建筑工程）甲级  
证书编号：A135004791

附 注： DESCRIPTIONS  
1、本图纸未经施工图审查合格及取得相关建设施工手续禁止用于施工。  
2、本项目施工图版次按1,2,3...顺序排列，数字最大的版次为有效版本。

注册执业章： SEAL OF CERTIFIED DESIGNER

出图章： SEAL OF DRAWING ISSUE

审定人 APPROVED	王雨霏	
项目负责人 PROJECT DIRECTOR	王雨霏	
专业负责人 DISCIPLINE HEAD	林晨劼	
审核人 VERIFIER	林晨劼	
校对人 PROOFREADER	廖 群	
设计人 DESIGNER	高露青	

建设单位:

建设地址:

霞山区木兰村五路二巷11号

项目名称:

黄康修-私宅报建图

图名:

建筑施工图设计说明(三)

设计阶段 DESIGN STAGE	报建图	工 程 号 ENGINEERING	
专 业 PROFESSION	建 筑	图 号 DRAWING No.	JZ-03
版 次 EDITION	第一版	出图日期 DATE	2025.04
条形码 BAR CODE			

# 建筑施工图设计说明(四)

## 18. 隔音设计专篇

18.1 隔音设计执行《民用建筑隔声设计标准》GB50118—2010，国标图集08J931《建筑隔声与吸声构造》的相关要求。

18.2 本工程各功能房间的允许噪声级，外墙、外门窗、各房间之间的隔墙与楼板，其隔声标准均按规范要求设计。

18.3 建筑隔声构造如下：

18.3.1 建筑外墙采用200的凝土实心砖墙外加保温；外窗采用中空玻璃密闭窗，隔音性能设计等级为3级。

18.3.2 功能房间与走道的隔墙为200厚凝土实心砖墙。

18.3.3 卫生间有上下水管道的房间，设置吊顶作为隔声措施。

18.3.4 水、暖、电、通风、空调等管线穿越楼板或墙体时，孔洞周边须采取密闭隔声措施。

18.3.5 电气插座、配电箱或嵌入墙体对墙体构造造成损伤的配套构件，在背对背设置时需错开位置，并对所开的洞槽做相应的隔声封堵措施。

## 19. 室内空气质量

19.1 建筑工程控制室内环境污染类别为Ⅱ类，本工程所选用的建筑材料和装修材料必须符合

《民用建筑工程室内环境污染控制标准》GB50325—2020的规定。

19.2 在选用建筑材料、室内装修材料以及选择施工工艺时，应控制有害物质的含量。

19.3 室内空气污染物的活度和浓度应符合右表的规定。

## 20. 环保设计专篇

建筑物环境保护考虑了废气、噪音和光污染三个方面。

20.1 绿化：丰富立体的绿化体系,选植能有效吸收废气和尘埃的树种，释放新鲜空气。

20.2 环境噪声：主要设备用房用矿棉板隔音处理，空调机房设防火隔声门，所有震动设备设减

震器，空调部分与管道、风道连接均需软连接，对于新风机组或大型空调器均设消声器。

20.3 严格控制夜间施工时间，不可打扰周围居民休息，水泥砂子等散装建材在运输过程中要用篷布覆盖，减少扬尘污染，建筑垃圾要及时清理回收。禁止使用粘土砖，保护耕地，减少污染。

20.4 室内装饰材料的环保要求：

20.4.1 无机非金属建筑主体材料和装修材料，建筑工程所使用的砂、石、砖、实心砌块、水泥、混凝土、混凝土预制构件等无机非金属建筑主体材料的放射性限量小于等于1.0，符合《民用建筑工程室内环境污染控制标准》表3.1.1要求。

20.4.2 民用建筑工程室内用人造木板及饰面人造木板，必须测定游离甲醛含量和游离甲醛释放量，应符合符合《民用建筑工程室内环境污染控制标准》表3.2.2要求。

20.4.3 民用建筑工程室内用水性涂料和水性腻子应测定游离甲醛的含量，符合《民用建筑工程室内环境污染控制标准》表3.3.1、3.3.2要求。

20.4.4 民用建筑工程室内用水性粘结剂，应测定挥发性有机化合物和游离甲醛的含量，符合《民用建筑工程室内环境污染控制标准》3.4.1要求。

20.4.5 民用建筑工程室内溶剂型粘结剂，应测定挥发性有机化合物和苯、甲苯二甲苯的含量，应符合《民用建筑工程室内环境污染控制标准》表3.4.2要求。

20.4.6 民用建筑工程室内用水性阻燃剂（包括防火涂料）、防水剂、防腐剂等水性处理剂，应测定游离甲醛的含量，应符合《民用建筑工程室内环境污染控制标准》表3.5.1的规定。

20.4.7 民用建筑工程内所使用的能释放氨的阻燃剂、混凝土外加剂，氨的释放量不应大于0.1%，测定方法应符合现行国家标准《混凝土外加剂中释放氨的限量》GB 18588的有关规定。

20.5 室外夜景照明光污染的限制符合现行行业标准《城市夜景照明设计规范》JGJ/T163的规定。

20.6 本工程采用的墙面涂料、装饰装修材料、胶粘剂等均应符合标准要求。

## 21. 管道、通风道

21.1 凡穿楼板立管均预埋套管，套管高出地面30mm，管间隙封防水膏。

21.2 墙体上≤φ100mm的洞，可待墙板砌筑安装后用工具钻出，其他预留洞预埋件均需密切配合各工种施工，严禁后凿。

21.3 本工程除风井外的所有管道井，在管道及设备安装敷设完毕后，每层处均采用同楼板厚度、标号混凝土浇筑。

## 22. 建筑节能设计

本工程按照国家有关建筑节能规范和要求进行设计,详见施工图节能设计专篇。

## 23. 无障碍设计

本工程使用方的特殊性质，不考虑无障碍设计。

## 24. 建筑防火设计

详见消防设计专篇。

## 25. 其它施工中注意事项

25.1 施工中应严格执行国家现行的施工操作规程及有关施工验收规范;未尽事宜按国家现行施工和验收规范执行。

25.2 总平面根据业主提供的基地红线坐标图为依据确定的总体定位，现场应实测复核，经主管部门认可后按总图坐标的坐标放线，并复核退界及建筑间距确实无误后方可施工。

25.3 两种材料的墙体交接处，应根据饰面材质在做饰面前加钉金属网或在施工中加贴玻纤网格布，防止裂缝。

25.4 预埋木砖及贴邻墙体的木质面均做防腐处理，露明铁件均做防锈处理。

25.5 各层平面图中凡有放大平面图或详图者，均见相应的放大图或详图。

25.6 工程施工中不得改变设计图纸内容，必须更改时应及时与设计人员联系，协调解决，图中未详尽部分应在图纸交底时与设计人员一并解决。

25.7 凡是钢筋混凝土表面做装饰工程，如粉刷、油漆等，表面油迹应用界面处理剂涂刷，以增强砂浆与基层的粘接力。

25.8 通向各层屋面的各类门,除楼面已高出屋面外，均应设防水门坎，门坎均与墙面平齐，高度视屋面泛水而定，门安在门坎上，门坎的粉刷做法外墙同外墙面，内墙面同内墙面粉刷。

25.9 墙体材料选用结合结构专业说明，凡砌体女儿墙顶部应设混凝土压顶。

25.10 本工程所采用的建筑制品及建筑材料应有国家或地方有关部门颁发的生产许可证及质量检验证明,材料的品种、规格、性能等应符合国家或行业相关质量标准。装修材料的材质、质感、色彩等应满足设计要求，由甲方、设计、施工三方共同确认后封样订货，必要时请厂家进行施工技术指导。

25.11 预埋件均应做防锈防腐处理;内墙面暗敷电线套管,应用机械切槽,不得随意剔凿。

25.12 本图所标注的各种留洞与预埋件应会同各工种密切配合，确认无误方可施工。

25.13 建筑配合：非结构承重的装饰钢构架需经结构工程师确认，主要受力构件应防雷接地，混凝土结构与钢结构连接处的预埋件详钢结构施工图，施工时注意预埋。

25.14 建筑工程质量终身责任制永久性标牌设置要求：公共建筑应设置在侧立面外墙靠近主入口一侧，标牌尺寸：宽1000mm，高800mm，标牌材质：石材或金属牌，标牌应载明工程名称、开工日期、建设、勘察、设计、施工、监理单位、图审、检测机构全称和项目负责人姓名。

25.15本工程施工前应将全套图纸送规划、建设、消防等有关主管部门审查并将审查意见及时返给相关部门。施工前应进行图纸会审。未经审查合格不得用于施工。



宇烈工程设计院(福建)有限公司

YULIE Engineering Design(Fujian) Co.,Ltd

建筑行业（建筑工程）甲级

证书编号：A135004791

附 注： DESCRIPTIONS

1、本图纸未经施工图审查合格及取得相关建设施工手续禁止用于施工。

2、本项目施工图版次按1,2,3...顺序排列，数字最大的版次为有效版本。

注册执业章： SEAL OF CERTIFIED DESIGNER

出图章： SEAL OF DRAWING ISSUE

审定人 APPROVED	王雨霏	
项目负责人 PROJECT DIRECTOR	王雨霏	
专业负责人 DISCIPLINE HEAD	林晨劼	
审核人 VERIFIER	林晨劼	
校对人 PROOFREADER	廖 群	
设计人 DESIGNER	高露菁	

建设单位:

建设地址:

霞山区木兰村五路二巷11号

项目名称:

黄康修-私宅报建图

图名:

建筑施工图设计说明(四)

设计阶段 DESIGN STAGE	报建图	工 程 号 ENGINEERING	
专 业 PROFESSION	建 筑	图 号 DRAWING No.	JZ-04
版 次 EDITION	第一版	出图日期 DATE	2025.04
条形码 BAR CODE			

建筑构造装修表（一）

项目	类型	名称	适用范围	选用图集	选用代号	备 注	
地面	地1	地砖面层	房间	05J909—LD16	地13A	1) 10厚地砖,干水泥擦缝; 2) 20厚1:3干硬性水泥砂浆结合层,表面撒水泥粉; 3) 最薄处30厚C20细石混凝土找坡层抹平; 4) 水泥浆一道(内掺建筑胶); 5) 60厚LC7.5轻骨料混凝土; 6) 素土夯实。	1、非用水房间地面防水材料沿墙上翻300高,卫生间防水材料沿墙上翻2000高。 2、除用水房间外,垫层表面不做找坡。
	地2	防滑地砖地面 (有防水层)  燃烧性能等级A	卫生间	05J909—LD16	地13A	1) 10厚防滑地砖,干水泥擦缝; 2) 20厚1:3干硬性水泥砂浆结合层,表面撒水泥粉; 3) 1.5厚聚氨酯防水涂料(用于有水房间)一道; 4) 最薄处30厚C20细石混凝土找坡层抹平; 5) 水泥浆一道(内掺建筑胶); 6) 80厚C15混凝土垫层; 7) 素土夯实。	
楼面	楼1	防滑地砖楼面 (有防水层) (降板需回填)  燃烧性能等级A	卫生间、盥洗间 淋浴间	05J909—LD16	楼13A	1) 8厚防滑地砖,干水泥擦缝; 2) 20厚1:3干硬性水泥砂浆结合层,表面撒水泥粉; 3) 1.5厚聚氨酯防水层; 4) 1:3水泥砂浆或最薄处30厚C20细石混凝土找坡层抹平; 5) 水泥浆一道; 6) LC7.5轻骨料混凝土回填层(厚度详备注); 7) 20厚保温砂浆;(仅一层楼面设置) 8) 现浇钢筋混凝土楼板; 9) 20厚保温砂浆;(仅一层楼面设置)	
	楼2	防滑地砖楼面 (有防水层)  燃烧性能等级A	走廊	05J909—LD16	楼13A	1) 10厚防滑地砖,干水泥擦缝; 2) 20厚1:3干硬性水泥砂浆结合层,表面撒水泥粉; 3) 1.5厚聚氨酯防水层; 4) 1:3水泥砂浆或最薄处30厚C20细石混凝土找坡层抹平; 5) 水泥浆一道(内掺建筑胶); 6) 现浇钢筋混凝土楼板。	
	楼3	地砖地面  燃烧性能等级A	房间	05J909—LD16	楼13A	1) 10厚地砖,干水泥擦缝;(楼梯踏步设置防滑条) 2) 20厚1:3干硬性水泥砂浆结合层,表面撒水泥粉; 3) 1.5厚聚氨酯防水层; 4) 1:3水泥砂浆或最薄处30厚C20细石混凝土找坡层抹平; 5) 水泥浆一道(内掺建筑胶); 6) ) 现浇钢筋混凝土楼板。	
踢脚	踢1	地砖踢脚  燃烧性能等级A	用于地砖楼面	05J909—TJ8	踢5D	1) 10厚地砖踢脚,稀水泥浆擦缝; 2) 9厚1:2水泥砂浆粘结剂(内掺建筑胶); 3) 界面剂一道(甩前用水喷湿墙面)。	踢脚高度120mm
内墙面	内1	贴面砖防水墙面 (有防水层)  燃烧性能等级A	卫生间	05J909—NQ32	内墙16D1	1) 白水泥擦缝; 2) 7厚墙面砖(贴前面砖充分浸湿)规格 300X600 3) 4厚强力胶粉泥粘结层,揉紧压实; 4) 1.5厚聚合物水泥基复合防水涂料防水层一道; 5) 6厚1:0.5:2水泥石灰膏砂浆分层压实抹平; 6) 6厚1:1:6水泥石灰膏砂浆打底扫毛或划出纹道; 7) 3厚外加剂专用砂浆抹基底或界面剂一道甩毛; 8) 喷湿墙面	贴至吊顶上 100mm



宇烈工程设计院(福建)有限公司  
YULIE Engineering Design(Fujian) Co.,Ltd  
建筑行业(建筑工程)甲级  
证书编号: A135004791

附 注: DESCRIPTIONS  
1、本图纸未经施工图审查合格及取得相关建设施工  
手续禁止用于施工。  
2、本项目施工图版次按1,2,3...顺序排列,数字最大的  
版次为有效版本。

注册执业章: SEAL OF CERTIFIED DESIGNER

出图章: SEAL OF DRAWING ISSUE

审定人 APPROVED	王雨霏	
项目负责人 PROJECT DIRECTOR	王雨霏	
专业负责人 DISCIPLINE HEAD	林晨劼	
审核人 VERIFIER	林晨劼	
校对人 PROOFREADER	廖 群	
设计人 DESIGNER	高露菁	

建设单位:

建设地址:  
霞山区木兰村五路二巷11号

项目名称:  
黄康修-私宅报建图

图名:  
建筑构造装修表(一)

设计阶段 DESIGN STAGE	报建图	工 程 号 ENGINEERING	
专 业 PROFESSION	建 筑	图 号 DRAWING No.	JZ-05
版 次 EDITION	第一版	出图日期 DATE	2025.04
条形码 BAR CODE			

建筑构造装修表（二）

项目	类型	名称	适用范围	选用图集	选用代号	备 注
	内2	乳胶漆墙面  燃烧性能等级B1	房间	05J909—NQ13页	7D2—内涂	1) 白色内墙乳胶漆涂料(内墙涂料选用耐擦洗型); 2) 2厚面层耐水腻子找平; 3) 10厚粉刷石灰膏砂浆分层抹平; 4) 3厚外加剂专用砂浆打底,表面刮糙或专用界面剂甩毛; 5) 基层墙体清理,喷湿墙面。
顶棚	顶1	铝合金方板吊顶  燃烧性能等级A	卫生间	05J909—DP19	棚35A	1) 铝合金方板600X600配套专用龙骨固定 2) 与铝合金方板配套的专用下层副龙骨联结,间距≤600 3) 与安装型式配套的专用上层主龙骨,间距≤1200,用吊件与钢筋吊杆联结后找平 4) 10号镀锌低碳钢丝(或φ8钢筋)吊杆,双向中距≤1200,吊杆上部与板底预留吊环(勾)固定。 5) 现浇钢筋混凝土板底预留φ10钢筋吊环(勾),双向中距≤1200
	顶2	乳胶漆顶棚  燃烧性能等级B1	房间	05J909—DP5	棚5A	1) 乳胶漆涂料顶棚; 2) 2厚面层耐水腻子刮平; 3) 3厚底基防裂腻子分遍找平; 4) 素水泥浆甩毛(内掺建筑胶); 5) 现浇钢筋混凝土楼板棚
外墙面	外1	纸皮砖外墙面 (颜色详立面图)	除檐口、线脚 勒脚外 (具体详立面图)	05J909—WQ10	外墙13D	1) 基层处理:喷湿墙面,剔除杂物; 2) 3厚外加剂专用砂浆底面刮糙;或专用界面剂甩毛; 3) 8厚1:3水泥砂浆中层刮平扫毛或划出纹道; 4) 20厚无机保温砂浆; 5) 6厚1:2.5水泥砂浆(掺建筑胶); 6) 素水泥一道(用专用胶粘结时无此道工序); 7) 7厚建筑胶水泥砂浆粘结层; 8) 贴5厚纸皮砖(粘贴前先用 水浸湿); 9) 白水泥擦缝或1:1彩色水泥细砂砂浆勾缝。
	外2	真石漆外墙面 (白色、米黄色)	檐口、线脚 (具体详立面图)	05J909—WQ10	外墙13D	1) 基层处理:喷湿墙面,剔除杂物; 2) 3厚外加剂专用砂浆底面刮糙;或专用界面剂甩毛; 3) 9厚1:3专用水泥砂浆打底扫毛或划出纹道; 4) 6厚1:2.5水泥砂浆找平; 5) 30厚无机保温砂浆; 6) 5厚干粉类聚合物水泥防水砂浆,中间压入一层耐碱玻璃纤维网格布; 7) 涂饰底层涂料; 8) 喷饰主层涂料; 9) 涂饰面层涂料二遍。
	外3	真石漆外墙面 (米黄色)	除檐口、线脚、 勒脚外 (具体详立面图)	05J909—WQ10	外墙13D	1) 16室、17室外墙为370mm砖墙,并加固 2) 所有外墙内刷20厚无机保温砂浆



宇烈工程设计院(福建)有限公司  
YULIE Engineering Design(Fujian) Co.,Ltd

建筑行业(建筑工程)甲级

证书编号: A135004791

附 注: DESCRIPTIONS

1、本图纸未经施工图审查合格及取得相关建设施工  
手续禁止用于施工。  
2、本项目施工图版次按1,2,3...顺序排列,数字最大的  
版次为有效版本。

注册执业章: SEAL OF CERTIFIED DESIGNER

出图章: SEAL OF DRAWING ISSUE

审定人 APPROVED	王雨霏	
项目负责人 PROJECT DIRECTOR	王雨霏	
专业负责人 DISCIPLINE HEAD	林晨劼	
审核人 VERIFIER	林晨劼	
校对人 PROOFREADER	廖 群	
设计人 DESIGNER	高露菁	

建设单位:

建设地址:

霞山区木兰村五路二巷11号

项目名称:

黄康修-私宅报建图

图名:

建筑构造装修表（二）

设计阶段 DESIGN STAGE	报建图	工 程 号 ENGINEERING	
专 业 PROFESSION	建 筑	图 号 DRAWING No.	JZ-06
版 次 EDITION	第一版	出图日期 DATE	2025.04
条形码 BAR CODE			

建筑构造装修表（三）

项目	类型	名称	适用范围	选用图集	选用代号	构造做法	备注
屋面	屋面1	有保温上人平屋面		12J201-A4	A2	1) 40厚C20细石混凝土保护层内配抗裂筋(φ6双向@150); 2) 10mm厚低强度等级砂浆隔离层(或采用0.4厚塑料土工膜); 3) 两道3+3厚自粘APP改性沥青防水卷材; 4) 20厚1:3水泥砂浆找平层; 5) 最薄30厚LC5.0轻集料混凝土找2%坡; 6) 80厚挤塑聚苯板保温层,靠女儿墙一侧为500宽岩棉保温板挤塑聚苯板保温层; 7) 钢筋混凝土屋面板	
	屋面2	雨篷(不上人)				1) 20厚1:2.5水泥砂浆面层(每1m设分隔缝) 2) 1道4厚自粘APP改性沥青防水卷材(Ⅱ型) 3) 防水卷材附加层 4) 最薄处30厚LC轻集料混凝土2%找坡层 5) 20厚无机保温砂浆 6) 钢筋混凝土雨棚板 7) 20厚无机保温砂浆 8) 5厚干粉类聚合物水泥防水砂浆,中间压入一层耐碱性玻璃纤维网格布 9) 钢筋混凝土屋面板	
散水	散水1	细石混凝土散水		05J909-SW18	散2A	1) 60厚C20细石混凝土面层,撒1:1水泥砂子压实赶光 2) 150厚5~32卵石灌M2.5混合砂浆,宽出面层100 3) 素土夯实,向外坡5%	1) 每隔6m-10m设伸缩缝一道; 2) 散水与外墙之间设20mm缝,缝内填嵌缝膏
台阶	台阶1	地砖面层台阶		05J909-SW8	台8A	1) 10厚地砖铺面,1:1水泥砂浆勾缝; 2) 撒素水泥面(洒适量清水); 3) 20厚1:3干硬性水泥砂浆结合层; 4) 素水泥浆一道(内掺建筑胶); 5) 60厚C15混凝土,台阶面向外坡1%; 6) 300厚粒径5~32卵石灌M2.5混合砂浆,宽出面层100; 7) 素土夯实。	1) 台阶向外坡1% 2) 台阶应与主体承重结构断开;
备注: 1、本建筑构造装修表中所选用装饰做法仅供参考,具体详二装设计。 2、装饰面材色彩、品牌由建设方确定。 3、所有装饰部位的燃烧性能等级不得低于《建筑内部装修设计防火规范》GB50222-2017表5.1.1的规定。							



宇烈工程设计院(福建)有限公司  
YULIE Engineering Design(Fujian) Co.,Ltd

建筑行业(建筑工程)甲级

证书编号: A135004791

附注: DESCRIPTIONS  
1、本图纸未经施工图审查合格及取得相关建设施工手续禁止用于施工。  
2、本项目施工图版次按1,2,3...顺序排列,数字最大的版次为有效版本。

注册执业章: SEAL OF CERTIFIED DESIGNER

出图章: SEAL OF DRAWING ISSUE

审定人 APPROVED	王雨霏	
项目负责人 PROJECT DIRECTOR	王雨霏	
专业负责人 DISCIPLINE HEAD	林晨劼	
审核人 VERIFIER	林晨劼	
校对人 PROOFREADER	廖群	
设计人 DESIGNER	高露菁	

建设单位:

建设地址:

霞山区木兰村五路二巷11号

项目名称:

黄康修-私宅报建图

图名:

建筑构造装修表(三)

设计阶段 DESIGN STAGE	报建图	工程号 ENGINEERING	
专业 PROFESSION	建筑	图号 DRAWING No.	JZ-07
版次 EDITION	第一版	出图日期 DATE	2025.04
条形码 BAR CODE			



宇烈工程设计院(福建)有限公司  
YULIE Engineering Design(Fujian) Co.,Ltd

建筑行业(建筑工程)甲级

证书编号: A135004791

附注: DESCRIPTIONS  
1、本图纸未经施工图审查合格及取得相关建设施工  
手续禁止用于施工。  
2、本项目施工图版次按1,2,3...顺序排列,数字最大的  
版次为有效版本。

注册执业章: SEAL OF CERTIFIED DESIGNER

出图章: SEAL OF DRAWING ISSUE

审定人 APPROVED	王雨霏	王雨霏
项目负责人 PROJECT DIRECTOR	王雨霏	王雨霏
专业负责人 DISCIPLINE HEAD	林晨劼	林晨劼
审核人 VERIFIER	林晨劼	林晨劼
校对人 PROOFREADER	廖群	廖群
设计人 DESIGNER	高露菁	高露菁

建设单位:

建设地址:

霞山区木兰村五路二巷11号

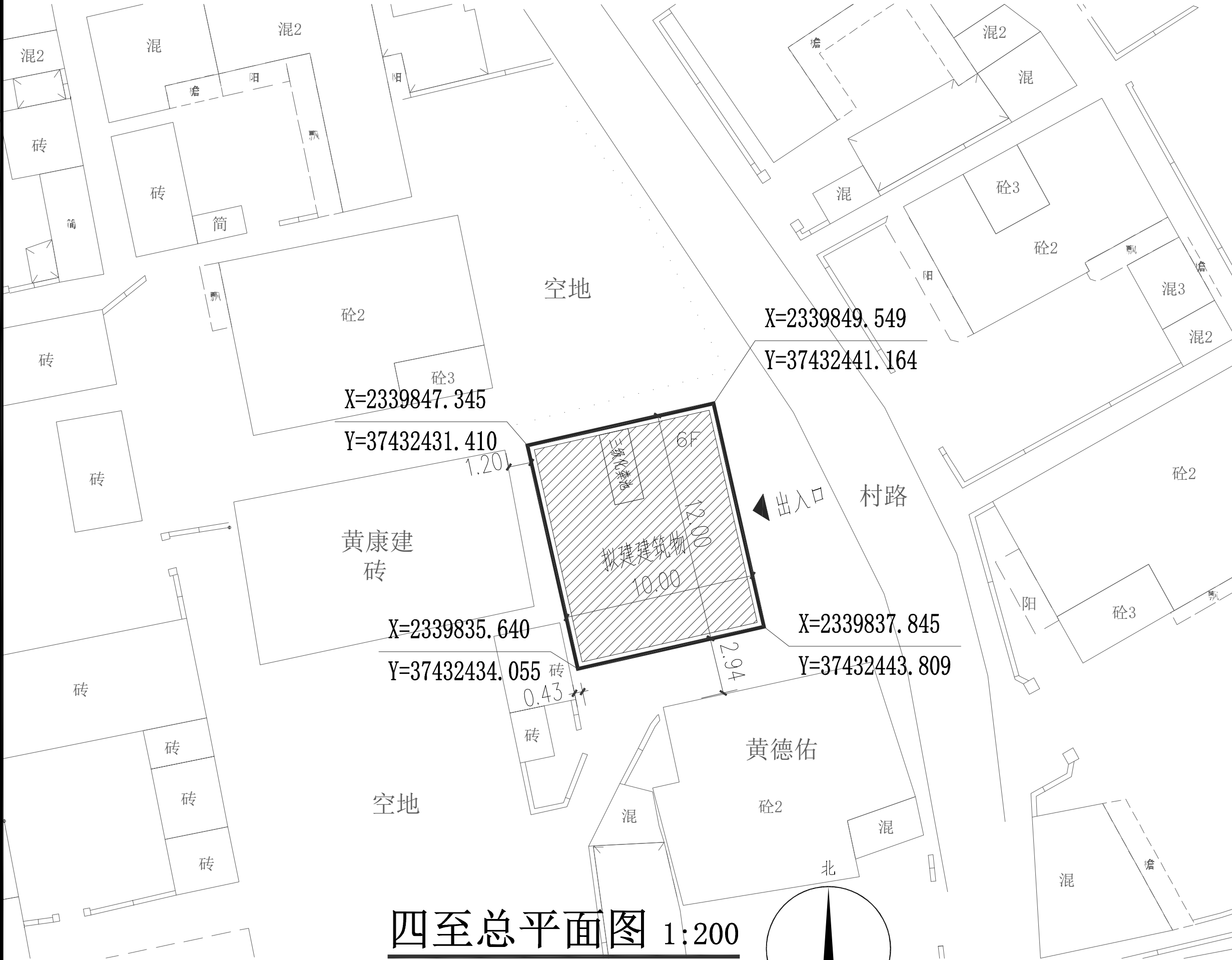
项目名称:

黄康修-私宅报建图

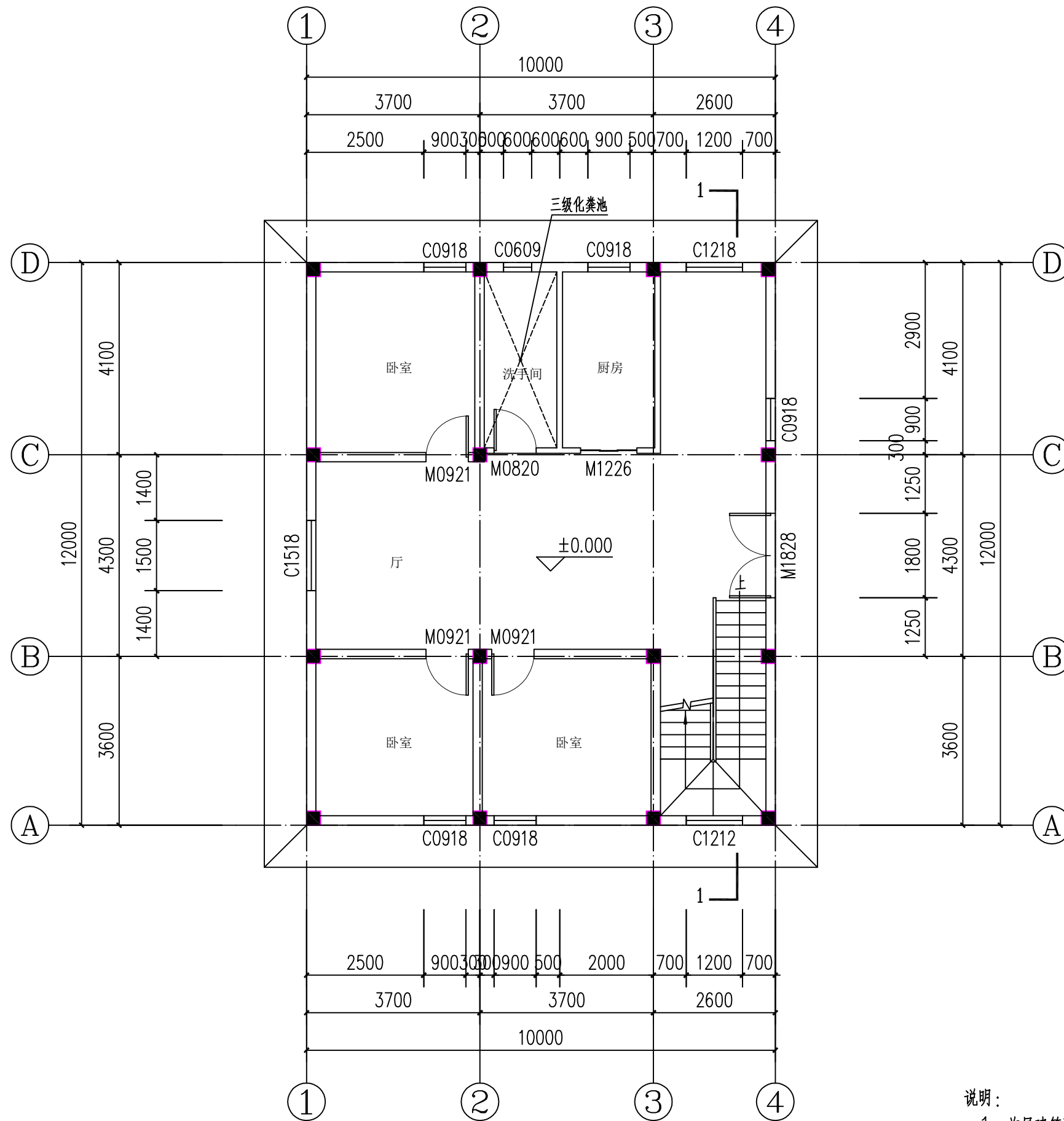
图名:

四至总平面图

设计阶段 DESIGN STAGE	报建图	工程号 ENGINEERING	
专业 PROFESSION	建筑	图号 DRAWING No.	JZ-08
版次 EDITION	第一版	出图日期 DATE	2025.05
条形码 BAR CODE			



四至总平面图 1:200



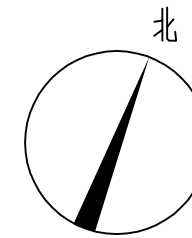
首层平面图 1:100

总建筑面积: 366.92m<sup>2</sup>

层建筑面积: 120.00m<sup>2</sup>

说明:

- 1、首层建筑面积为:120.00m<sup>2</sup>
- 2、一至三层总建筑面积为:360.00m<sup>2</sup>  
(不含梯间建筑面积)
- 3、外墙、梯间墙为180厚,  
其它内墙为120厚.



宇烈工程设计院(福建)有限公司

YULIE Engineering Design(Fujian) Co.,Ltd

建筑行业(建筑工程)甲级

证书编号: A135004791

附注: DESCRIPTIONS

- 1、本图纸未经施工图审查合格及取得相关建设施工  
手续禁止用于施工。
- 2、本项目施工图版次按1,2,3...顺序排列,数字最大的  
版次为有效版本。

注册执业章: SEAL OF CERTIFIED DESIGNER

出图章: SEAL OF DRAWING ISSUE

审定人 APPROVED	王雨霏	王雨霏
项目负责人 PROJECT DIRECTOR	王雨霏	王雨霏
专业负责人 DISCIPLINE HEAD	林晨劼	林晨劼
审核人 VERIFIER	林晨劼	林晨劼
校对人 PROOFREADER	廖群	廖群
设计人 DESIGNER	高露菁	高露菁

建设单位:

建设地址:

霞山区木兰村五路二巷11号

项目名称:

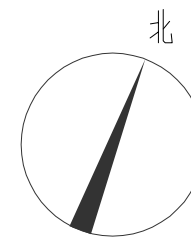
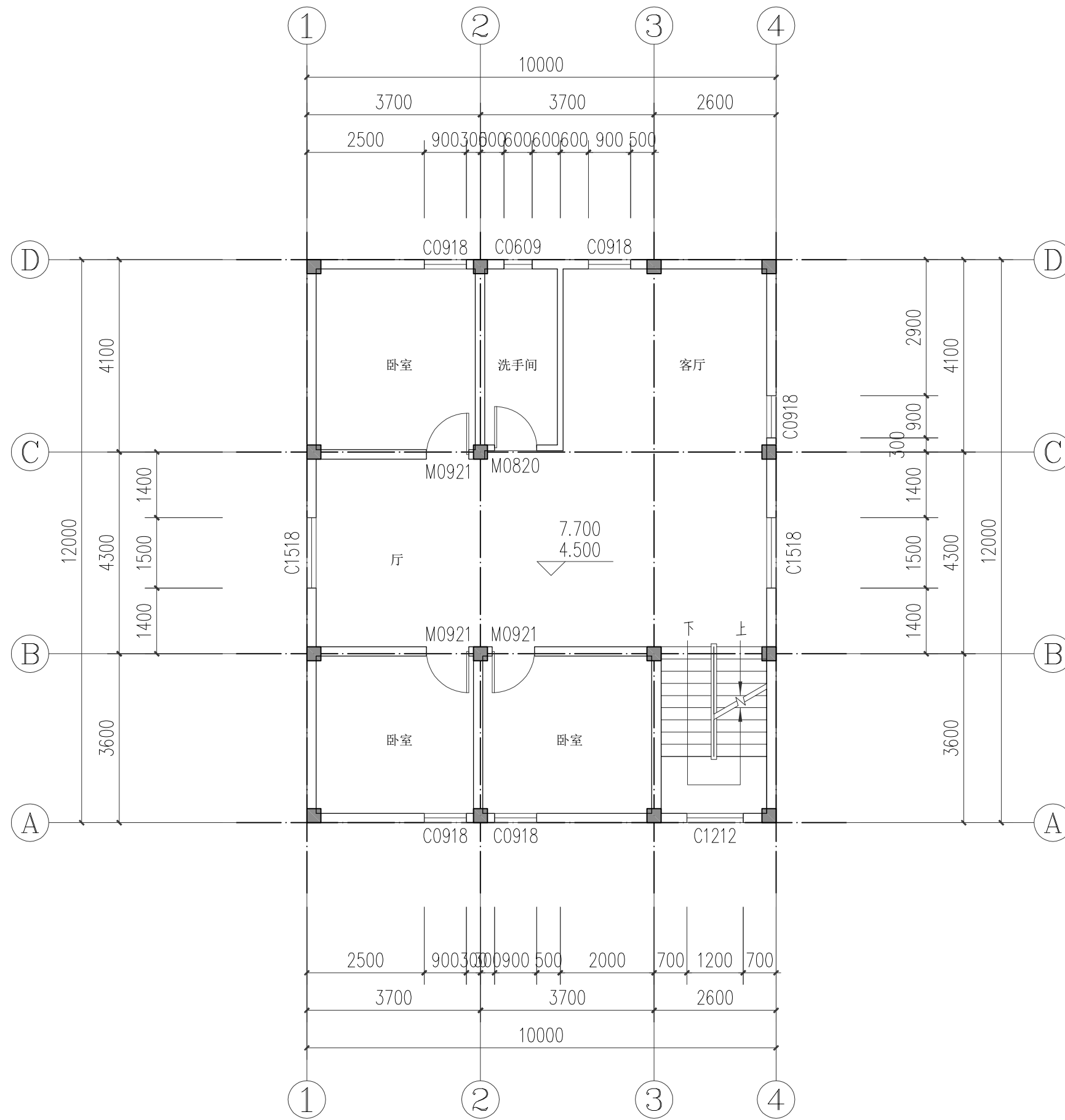
黄康修-私宅报建图

图名:

首层平面图

设计阶段 DESIGN STAGE	报建图	工程号 ENGINEERING	
专业 PROFESSION	建筑	图号 DRAWING No.	JZ-09
版次 EDITION	第一版	出图日期 DATE	2025.04
条形码 BAR CODE			





宇烈工程设计院(福建)有限公司  
YULIE Engineering Design(Fujian) Co.,Ltd  
建筑行业(建筑工程)甲级  
证书编号: A135004791

附注: DESCRIPTIONS  
1、本图纸未经施工图审查合格及取得相关建设施工  
手续禁止用于施工。  
2、本项目施工图版次按1,2,3...顺序排列,数字最大的  
版次为有效版本。  
注册执业章: SEAL OF CERTIFIED DESIGNER

出图章: SEAL OF DRAWING ISSUE

审定人 APPROVED	王雨霏	王雨霏
项目负责人 PROJECT DIRECTOR	王雨霏	王雨霏
专业负责人 DISCIPLINE HEAD	林晨劼	林晨劼
审核人 VERIFIER	林晨劼	林晨劼
校对 PROOFREADER	廖群	廖群
设计人 DESIGNER	高露菁	高露菁

建设单位:

建设地址:  
霞山区木兰村五路二巷11号

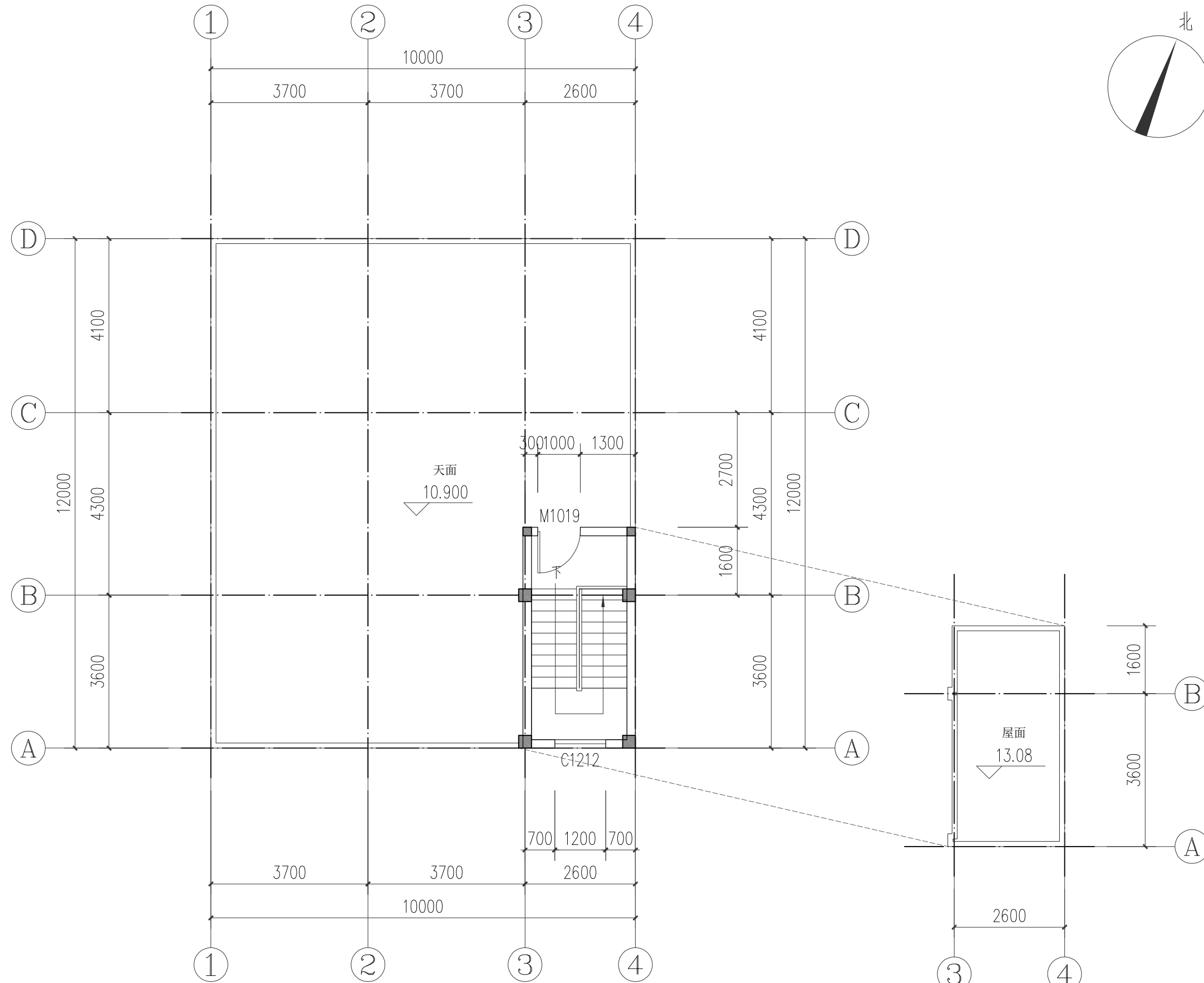
项目名称:  
黄康修-私宅报建图

图名:  
二至三层平面图

设计阶段 DESIGN STAGE	报建图	工程号 ENGINEERING	
专业 PROFESSION	建筑	图号 DRAWING No.	JZ-10
版次 EDITION	第一版	出图日期 DATE	2025.04
条形码 BAR CODE			

二至三层平面图 1:100

总建筑面积: 366.92m<sup>2</sup>  
层建筑面积: 120.00m<sup>2</sup>



天面层平面图 1:100

总建筑面积: 366.92m<sup>2</sup>

层建筑面积: 6.92m<sup>2</sup>

层面层平面图 1:100



宇烈工程设计院(福建)有限公司

YULIE Engineering Design(Fujian) Co., Ltd

建筑行业(建筑工程)甲级

证书编号: A135004791

附注: DESCRIPTIONS

- 1、本图纸未经施工图审查合格及取得相关建设施工手续禁止用于施工。
- 2、本项目施工图版次按1,2,3...顺序排列, 数字最大的版次为有效版本。

注册执业章: SEAL OF CERTIFIED DESIGNER

出图章: SEAL OF DRAWING ISSUE

审定人 APPROVED	王雨霏	王雨霏
项目负责人 PROJECT DIRECTOR	王雨霏	王雨霏
专业负责人 DISCIPLINE HEAD	林晨勃	林晨勃
审核人 VERIFIER	林晨勃	林晨勃
校对人 PROOFREADER	廖群	廖群
设计人 DESIGNER	高露青	高露青

建设单位:

建设地址:

霞山区木兰村五路二巷11号

项目名称:

黄康修-私宅报建图

图名:

天面层、层面层平面图

设计阶段 DESIGN STAGE	报建图	工程号 ENGINEERING	
专业 PROFESSION	建筑	图号 DRAWING No.	JZ-11
版次 EDITION	第一版	出图日期 DATE	2025.04
条形码 BAR CODE			



宇烈工程设计院(福建)有限公司  
YULIE Engineering Design(Fujian) Co.,Ltd

建筑行业(建筑工程)甲级

证书编号: A135004791

附注: DESCRIPTIONS

- 本图纸未经施工图审查合格及取得相关建设施工手续禁止用于施工。
- 本项目施工图版次按1,2,3...顺序排列,数字最大的版次为有效版本。

注册执业章: SEAL OF CERTIFIED DESIGNER

出图章: SEAL OF DRAWING ISSUE

审定人 APPROVED	王雨霏	王雨霏
项目负责人 PROJECT DIRECTOR	王雨霏	王雨霏
专业负责人 DISCIPLINE HEAD	林晨劼	林晨劼
审核人 VERIFIER	林晨劼	林晨劼
校对 PROOFREADER	廖群	廖群
设计人 DESIGNER	高露菁	高露菁

建设单位:

建设地址:

霞山区木兰村五路二巷11号

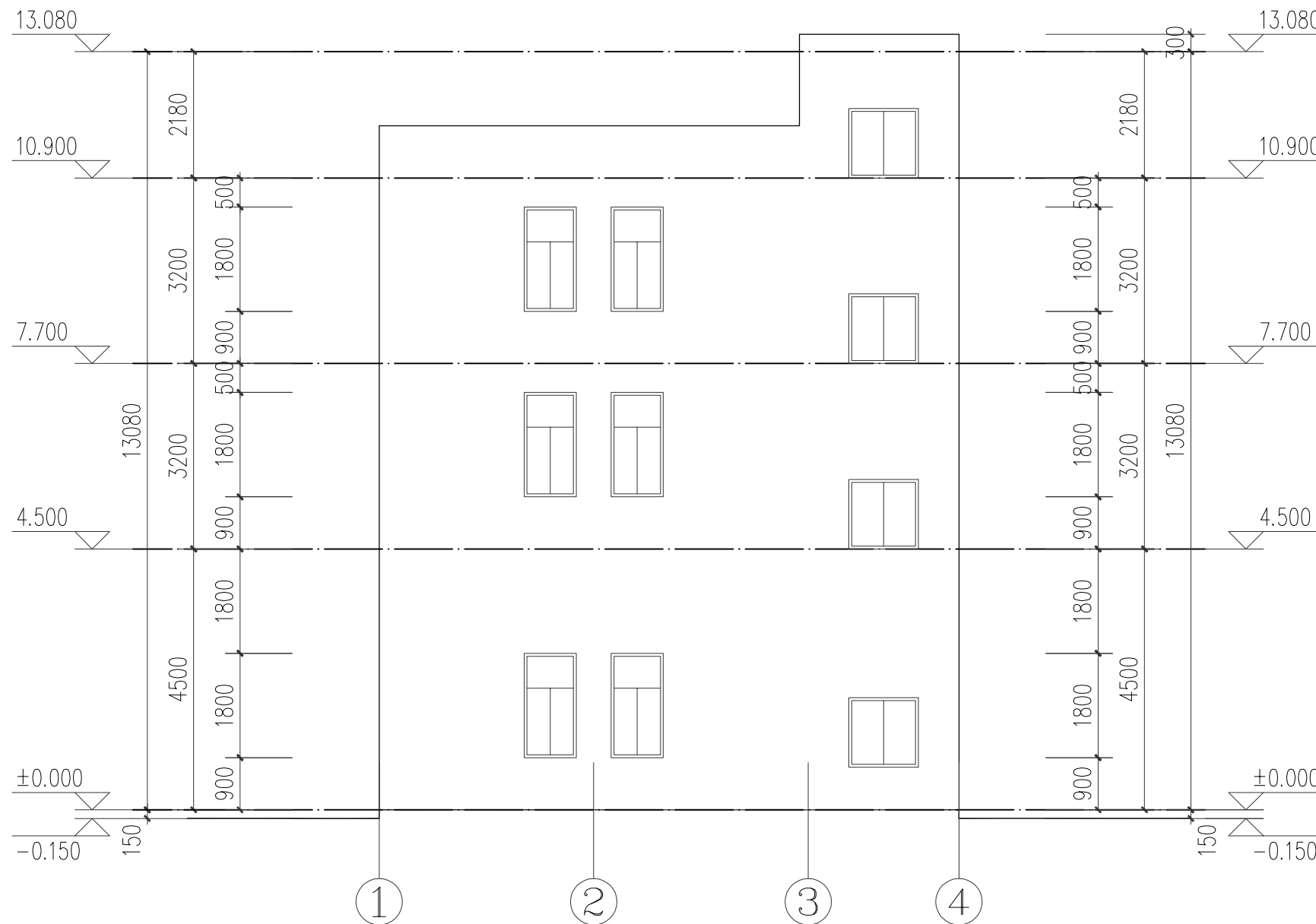
项目名称:

黄康修-私宅报建图

图名:

①轴-④轴立面图

设计阶段 DESIGN STAGE	报建图	工程号 ENGINEERING	
专业 PROFESSION	建筑	图号 DRAWING No.	JZ-12
版次 EDITION	第一版	出图日期 DATE	2025.04
条形码 BAR CODE			



①轴-④轴立面图 1: 100



宇烈工程设计院(福建)有限公司  
YULIE Engineering Design(Fujian) Co., Ltd

建筑行业(建筑工程)甲级

证书编号: A135004791

附注: DESCRIPTIONS

- 1、本图纸未经施工图审查合格及取得相关建设施工手续禁止用于施工。
- 2、本项目施工图版次按1,2,3...顺序排列,数字最大的版次为有效版本。

注册执业章: SEAL OF CERTIFIED DESIGNER

出图章: SEAL OF DRAWING ISSUE

审定人 APPROVED	王雨霏	王雨霏
项目负责人 PROJECT DIRECTOR	王雨霏	王雨霏
专业负责人 DISCIPLINE HEAD	林晨劼	林晨劼
审核人 VERIFIER	林晨劼	林晨劼
校对 PROOFREADER	廖群	廖群
设计人 DESIGNER	高露青	高露青

建设单位:

建设地址:

霞山区木兰村五路二巷11号

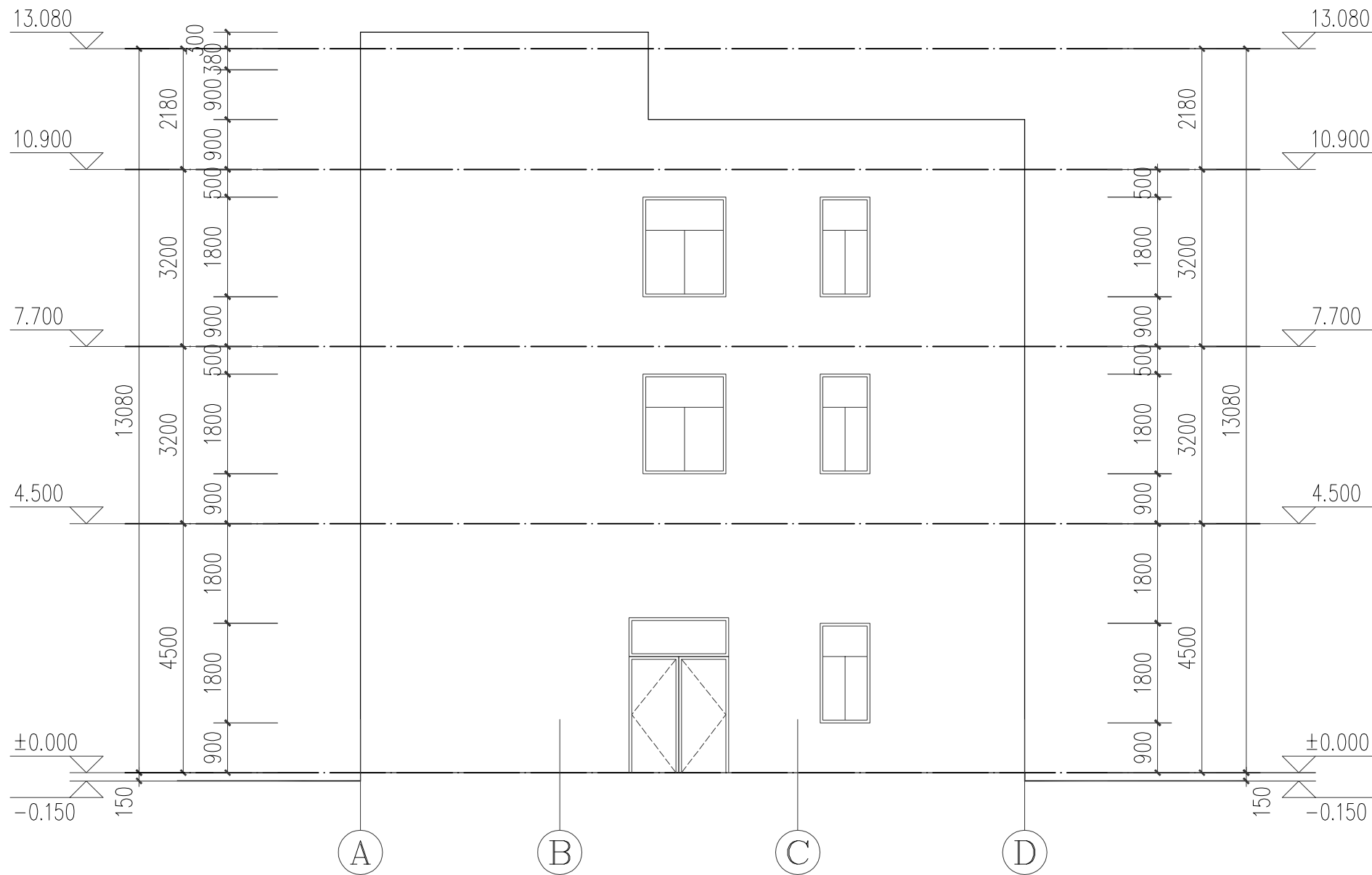
项目名称:

黄康修-私宅报建图

图名:

①轴-④轴立面图

设计阶段 DESIGN STAGE	报建图	工程号 ENGINEERING	
专业 PROFESSION	建筑	图号 DRAWING No.	JZ-13
版次 EDITION	第一版	出图日期 DATE	2025.04
条形码 BAR CODE			



①轴-④轴立面图 1: 100



宇烈工程设计院(福建)有限公司  
YULIE Engineering Design(Fujian) Co., Ltd

建筑行业(建筑工程)甲级

证书编号: A135004791

附注: DESCRIPTIONS

- 1、本图纸未经施工图审查合格及取得相关建设施工手续禁止用于施工。
- 2、本项目施工图版次按1,2,3...顺序排列, 数字最大的版次为有效版本。

注册执业章: SEAL OF CERTIFIED DESIGNER

出图章: SEAL OF DRAWING ISSUE

审定人 APPROVED	王雨霏	王雨霏
项目负责人 PROJECT DIRECTOR	王雨霏	王雨霏
专业负责人 DISCIPLINE HEAD	林晨劼	林晨劼
审核人 VERIFIER	林晨劼	林晨劼
校对 PROOFREADER	廖群	廖群
设计人 DESIGNER	高露菁	高露菁

建设单位:

建设地址:

霞山区木兰村五路二巷11号

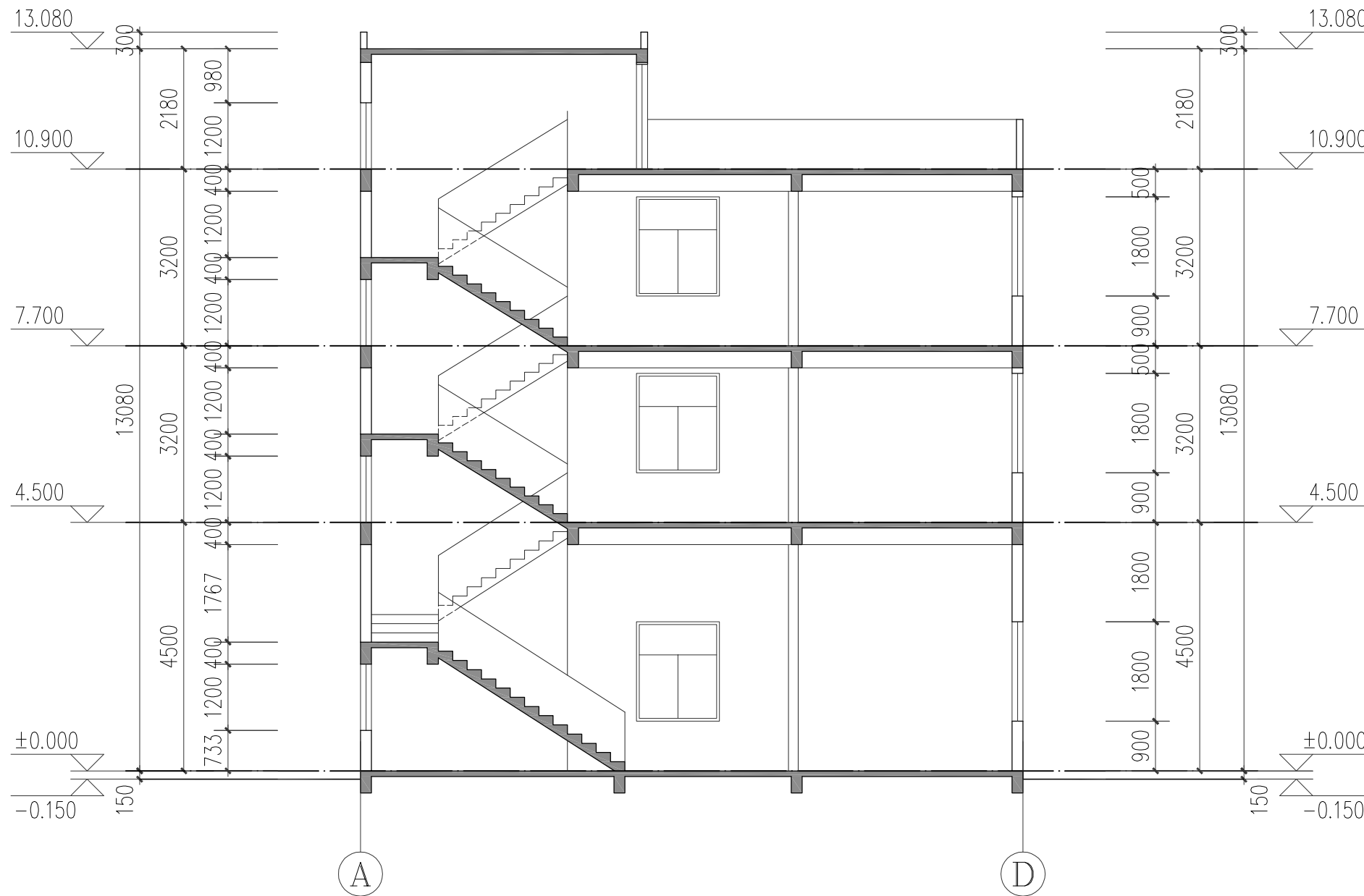
项目名称:

黄康修-私宅报建图

图名:

1-1剖面图

设计阶段 DESIGN STAGE	报建图	工程号 ENGINEERING	
专业 PROFESSION	建筑	图号 DRAWING No.	JZ-14
版次 EDITION	第一版	出图日期 DATE	2025.04
条形码 BAR CODE			

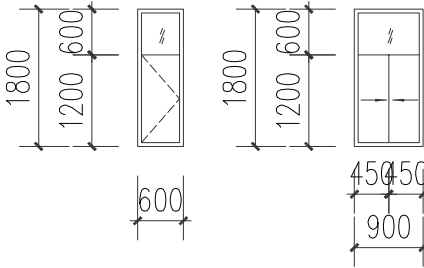


1-1剖面图 1: 100

- 说明：
- 1、门窗详图中加工尺寸仅作为参考，生产厂家应根据内外装修厚度及土建施工情况确定实际加工尺寸并经设计审核后方可加工制作。
- 2、玻璃的相关技术指标应符合16J607铝合金节能门窗的相关规定，并应符合《建筑玻璃应用技术规程》的相关规定。
- 3、建筑物外开窗及外窗面积大于1.5㎡的玻璃均应做安全玻璃，凡高度低于楼面标高+0.500部分的玻璃均应做安全玻璃；厚度为6厚钢化玻璃。
- 4、外墙普通门窗均采用6中透光中透光，建筑外门窗气密性等级不应低于6级水平（ $1.0 < q_1 \leq 1.5 [m^3 / (m^2 \cdot h)]$ ；单位面积空气渗透量为： $3.0 < q_2 \leq 4.5 [m^3 / (m^2 \cdot h)]$ ；水密性不应低于5级水平（ $500 \leq \Delta p < 700$ ），外窗隔声性能不能小于35dB，抗风压等级为不低于6级水平（ $3.5 \leq P_3 < 4.0$ ），保温性能分级为5级（ $2.5 \leq K < 3.0$ ），并符合原气密、水密分级的规范《建筑幕墙、门窗通用技术条件》GB/T31433-2015，玻璃的安全性、采光性、抗风压性要达到国家标准的规定。
- 5、断桥铝合金门窗加工制作厂家，应根据当地风压和国家相应规范来确定型材大小和玻璃厚度。门窗数量在进行定做前再一次进行。
- 6、窗台采用大理石窗台板。
- 7、铝合金门窗采用白色透明玻璃，铝合金边框为灰色。除推拉窗采用80系列外，其余窗户均选60系列铝合金。
- 8、门窗立面图仅表示分樘，门及开启窗的位置与形式以及相关尺寸，复杂者应现场放样无误后再行制作，经与设计院协商后可作局部调整。
- 9、除注明者外，外门，弹簧门，窗均立墙中，平开内门与开启方向墙平。
- 10、防火门由定点生产厂家制做。
- 11、户（套）门隔音 $\geq 25db$ ；窗隔音 $\geq 30db$ 。
- 12、所有窗台低于900的窗均要做护栏。
- 13、所有户外窗均应加钢质纱网，平开门均应安装门吸。

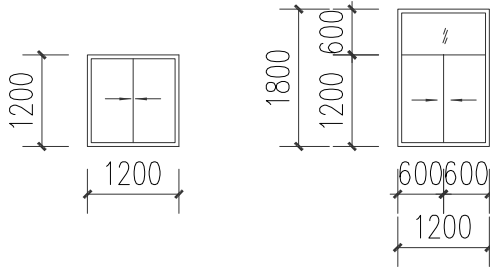
门窗表

类型	设计编号	洞口尺寸(mm)	数量	备注
普通门	M0820	800X2000	3	磨砂玻璃门
	M0921	900X2100	9	成品实木门
	M1019	1000X1900	1	不锈钢门
	M1226	1200X2600	1	不锈钢门
	M1828	1800X2800	1	不锈钢门
普通窗	C0618	600X1800	3	90系列铝合金推拉窗
	C0918	900X1800	15	90系列铝合金推拉窗
	C1212	1200X1200	4	90系列铝合金推拉窗
	C1218	1200X1800	1	90系列铝合金推拉窗
	C1518	1500X1800	5	90系列铝合金推拉窗



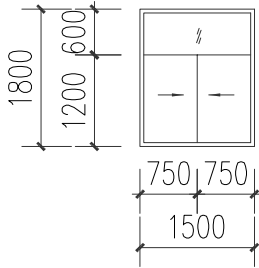
C0609

C0918

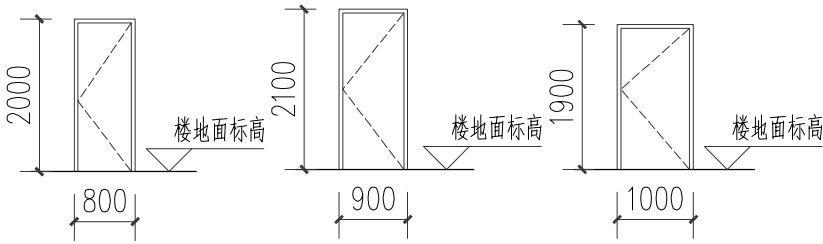


C1212

C1218



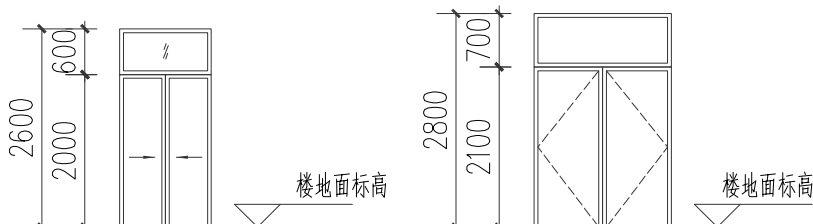
C1518



M0820

M0921

M1019



M1226

M1828



宇烈工程设计院(福建)有限公司  
YULIE Engineering Design(Fujian) Co.,Ltd  
建筑行业(建筑工程)甲级  
证书编号: A135004791

附注: DESCRIPTIONS  
1、本图纸未经施工图审查合格及取得相关建设施工手续禁止用于施工。  
2、本项目施工图版次按1,2,3...顺序排列,数字最大的版次为有效版本。

注册执业章: SEAL OF CERTIFIED DESIGNER

出图章: SEAL OF DRAWING ISSUE

审定人 APPROVED	王雨霏	王雨霏
项目负责人 PROJECT DIRECTOR	王雨霏	王雨霏
专业负责人 DISCIPLINE HEAD	林晨劼	林晨劼
审核人 VERIFIER	林晨劼	林晨劼
校对人 PROOFREADER	廖群	廖群
设计人 DESIGNER	高露菁	高露菁

建设单位:

建设地址:

霞山区木兰村五路二巷11号

项目名称:

黄康修-私宅报建图

图名:

门窗大样

设计阶段 DESIGN STAGE	报建图	工程号 ENGINEERING	
专业 PROFESSION	建筑	图号 DRAWING No.	JZ-15
版次 EDITION	第一版	出图日期 DATE	2025.04
条形码 BAR CODE			



宇烈工程设计院(福建)有限公司  
YULIE Engineering Design(Fujian) Co., Ltd  
建筑行业(建筑工程)甲级  
证书编号: A135004791

附注: DESCRIPTIONS  
1、本图纸未经施工图审查合格及取得相关建设施工  
手续禁止用于施工。  
2、本项目施工图版次按1,2,3...顺序排列, 数字最大的  
版次为有效版本。

注册执业章: SEAL OF CERTIFIED DESIGNER

出图章: SEAL OF DRAWING ISSUE

审定人 APPROVED	王雨霏	王雨霏
项目负责人 PROJECT DIRECTOR	王雨霏	王雨霏
专业负责人 DISCIPLINE HEAD	林晨劼	林晨劼
审核人 VERIFIER	林晨劼	林晨劼
校对人 PROOFREADER	廖群	廖群
设计人 DESIGNER	高露青	高露青

建设单位:

建设地址:

霞山区木兰村五路二巷11号

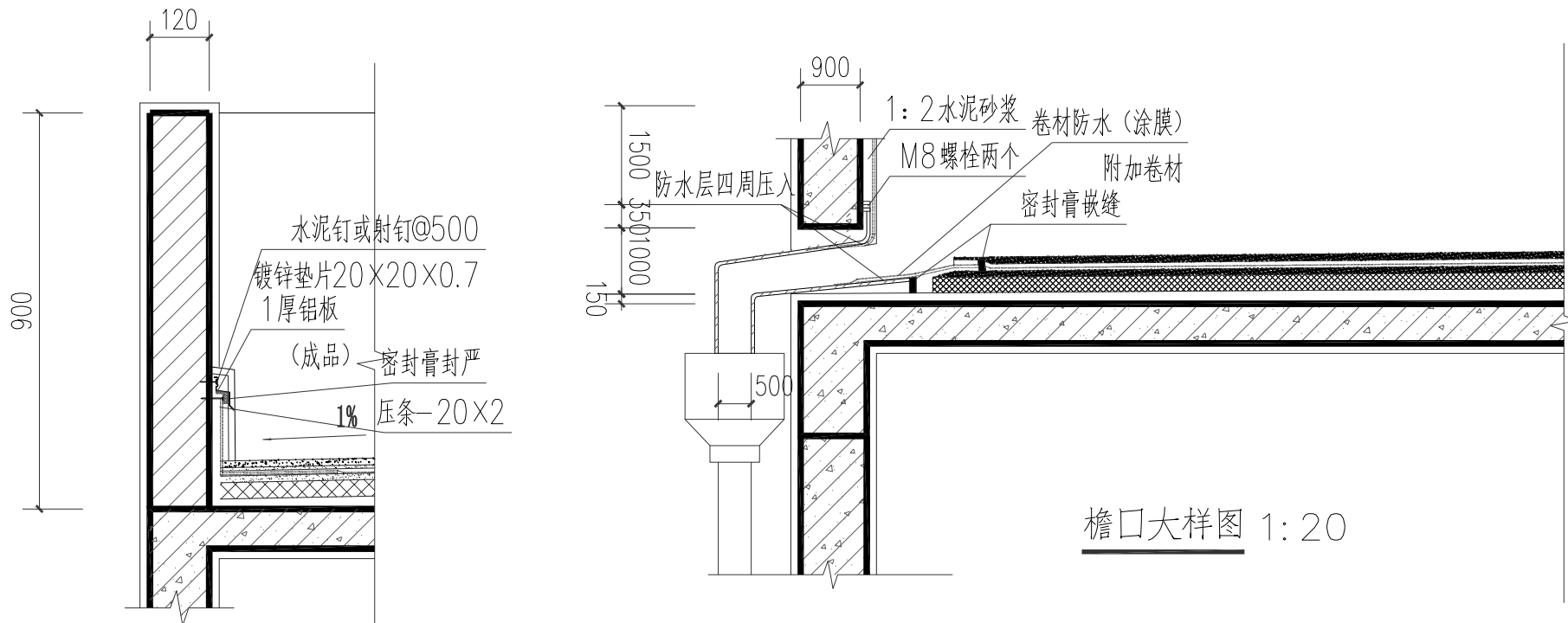
项目名称:

黄康修-私宅报建图

图名:

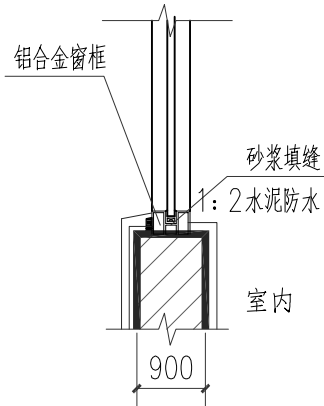
建筑构建大样

设计阶段 DESIGN STAGE	报建图	工程号 ENGINEERING	
专业 PROFESSION	建筑	图号 DRAWING No.	JZ-16
版次 EDITION	第一版	出图日期 DATE	2025.04
条形码 BAR CODE			

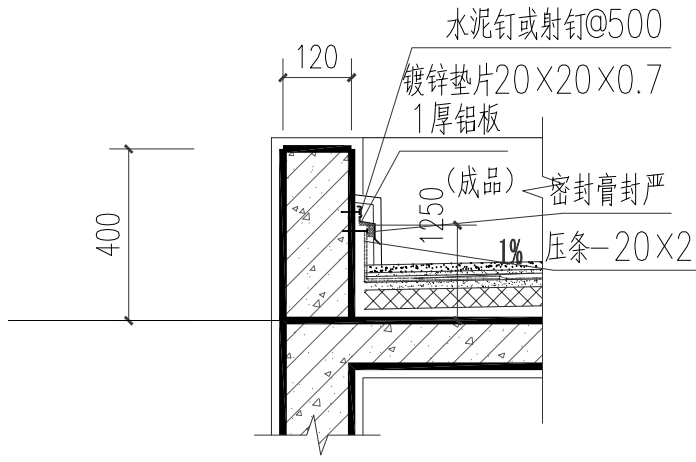


阳台大样图 1:20

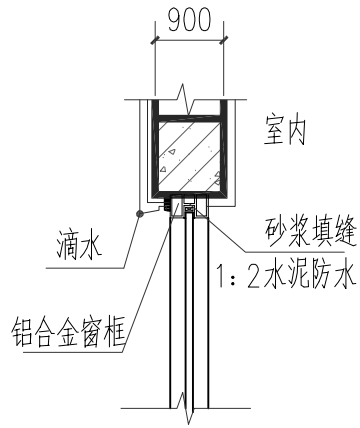
檐口大样图 1:20



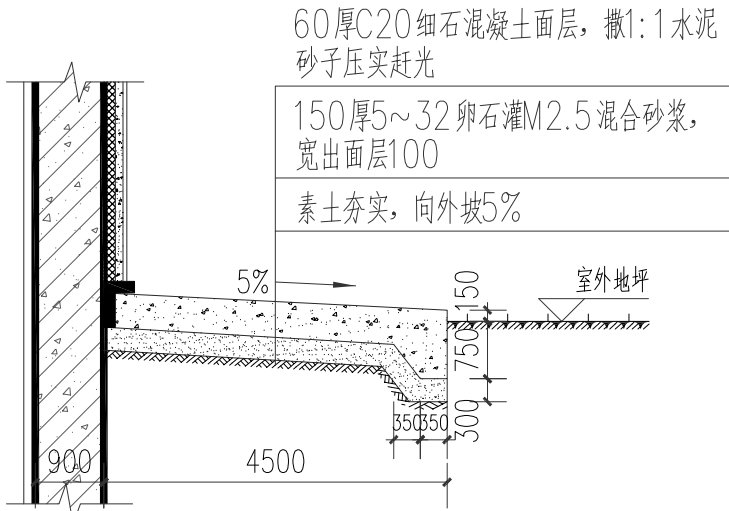
窗台、防水大样图 1:20



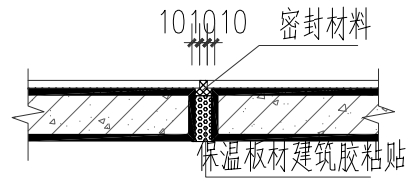
屋面女儿墙大样图 1:20



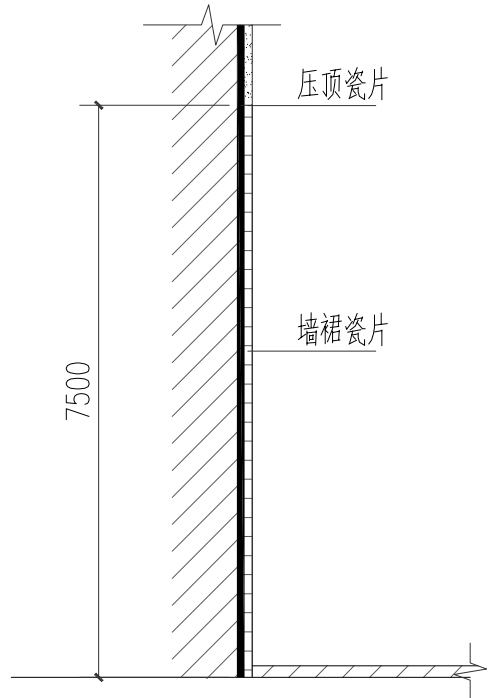
窗眉防水大样图 1:20



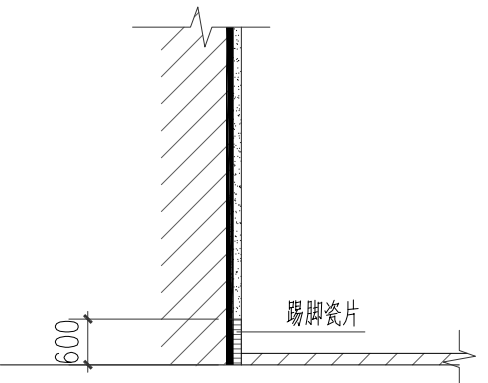
混凝土散水大样图 1:20



变形缝大样图 1:20



室内墙裙大样图 1:20



室内踢脚大样图 1:20





附注: DESCRIPTIONS

1、本图纸未经施工图审查合格及取得相关建设施工  
手续禁止用于施工。

2、本项目施工图版次按1,2,3...顺序排列, 数字最大的  
版次为有效版本。

注册执业章: SEAL OF CERTIFIED DESIGNER

图章: SEAL OF DRAWING ISSUE

审定人 APPROVED	王雨霏	王雨霏
项目负责人 PROJECT DIRECTOR	王雨霏	王雨霏
专业负责人 DISCIPLINE HEAD	林晨劼	林晨劼
审核人 VERIFIER	林晨劼	林晨劼
校对人 PROOFREADER	廖群	廖群
设计人 DESIGNER	高露菁	高露菁

建设单位:

建设地址:

霞山区木兰村五路二巷11号

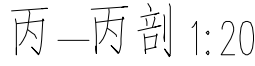
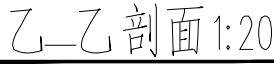
项目名称:

### 黄康修-私宅报建图

图名:

化粪池大样

设计阶段 DESIGN STAGE	报建图	工程号 ENGINEERING	
专业 PROFESSION	建筑	图号 DRAWING No.	JZ-17
版次 EDITION	第一版	出图日期 DATE	2025.04
条形码 BAR CODE			



( 预制砼用C25 )

# 说明

1. 本图尺寸以毫米为单位。

2. #1、#2池出口管与入口管同  
(用 $\phi 150$ PVC管)。

3.“√”为本图选用(每户梯  
单元设一个)

按给排水图选用, 以给排水图为准。

### 化粪池尺寸表:

编号	实际使用人数	第一格容量M <sup>3</sup>	净空总尺寸				各格净空长			外皮总长			预制砼池面板								预制砼池面板排列 (由入口向出口排列)	预制砼内隔板(h=50)					
			第一格水深	长	宽	高	第一格	第二格	第三格	长	宽	高	长	宽		块数		主筋		分布筋		长	宽	块数	主筋	分布筋	
														S1	S2	S1	S2	S1	S2	S1							S2
1	1~12	0.28	600	1000	800	800	600	400		1625	1300	1150	1625		1100		1		4#12		6#8	S2	1040	500	1	3#8	5#6
2	13~25	0.563	800	1580	800	1000	950	630		2200	1300	1350	1300		1100		2		4#12		6#8	S2+S2	1040	500	1	3#8	5#6
3	26~50	1.125	900	2950	1000	1100	1350	850	750	3700	1500	1450	1500	500	1100	3	2	3#8	4#12	7#8	6#8	S1+2S2+2S1	1240	600	1	3#8	6#6
4	51~100	2.25	1200	3450	1250	1400	1800	900	750	4200	1750	1750	1750	500	1100	4	2	3#8	4#12	8#8	6#8	S1+S2+S1+S2+2S1	1490	600	1	3#8	7#6
5	101~150	3.375	1100	4450	1250	1300	2800	900	750	5200	1750	1650	1750	500	1100	6	2	3#8	4#12	8#8	6#8	2S1+S2+2S1+S2+2S1	1490	600	1	3#8	7#6
6	151~200	4.50	1200	4450	1500	1400	2800	900	750	5200	2000	1750	2000	500	1100	6	2	3#8	6#12	10#8	8#8	2S1+S2+2S1+S2+2S1	1740	600	1	3#8	9#6
7	201~300	6.75	1500	4950	1500	1700	3300	900	750	5700	2000	2050	2000	500	1100	6	2	3#8	6#12	6#12	8#8	2S1+S2+3S1+S2+2S1	1740	600	1	3#8	9#6
8	301~400	9.00	1500	5450	1750	1700	3800	900	750	6200	2250	2050	2250	500	1100	8	2	3#8	6-#12	11#8	10#8	2S1+S2+4S1+S2+2S1	1990	600	1	3#8	10#6
9	401~500	11.25	1550	6060	1750	1750	4400	900	750	6800	2250	2100	2250	500	1100	7	3	3#8	6#12	11#8	10#8	S1+S2+2S1+S2+2S1+S2+2S1	1990	600	1	3#8	10#6