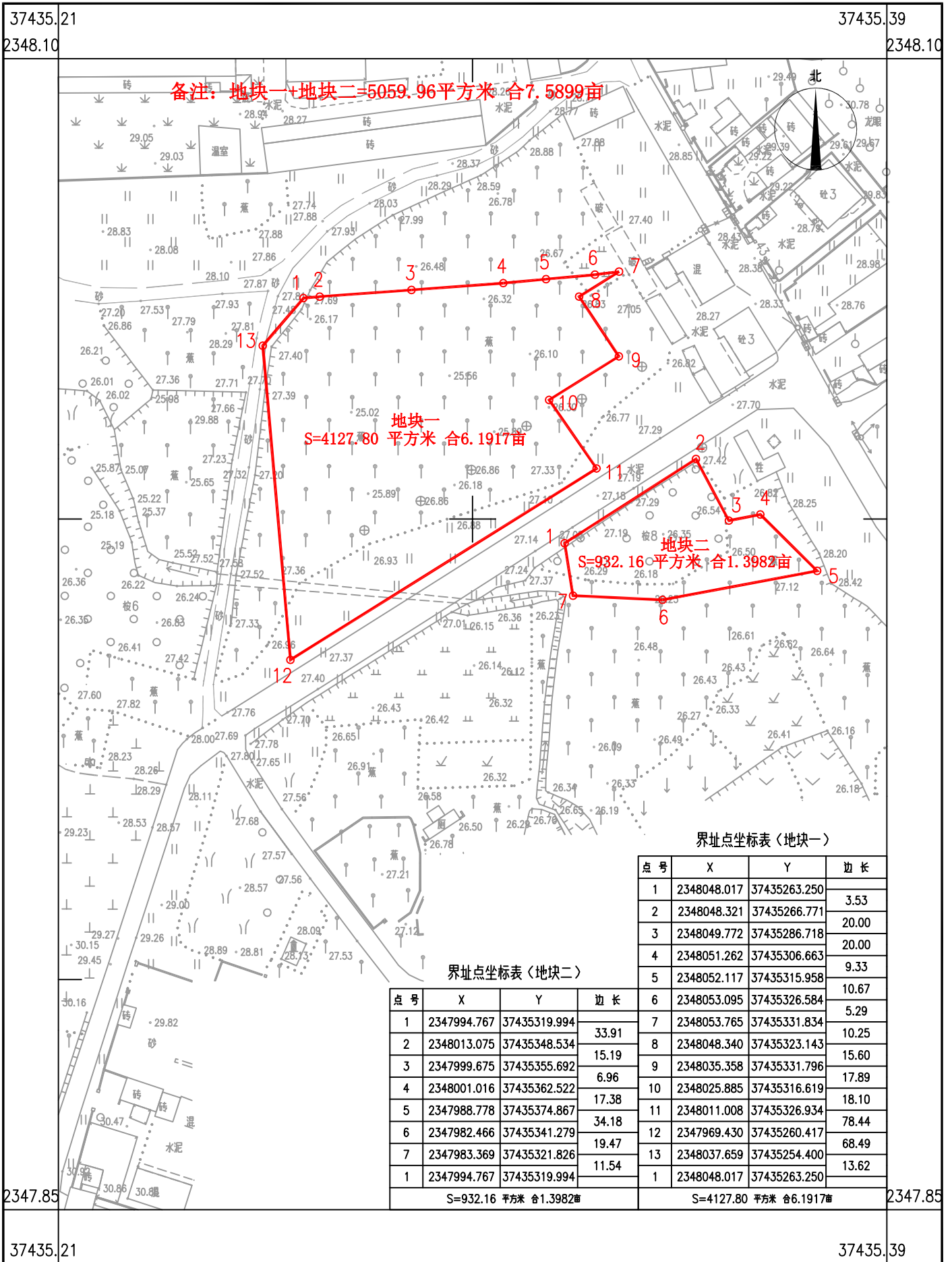


# 湛江市霞山区2025年度第九批次城镇建设用地图

## 2347.80-37435.20



湛江市腾寅测绘信息技术有限公司

2024年06月数字化制图。      1:1000  
 2000国家大地坐标系，中央子午线为111度  
 1985国家高程基准，等高距为0.5米。  
 GB/T 20257.1-2017国家基本比例尺地形图图式。

测量员：梁剑强  
 绘图员：梁吴文  
 检查员：彭振中