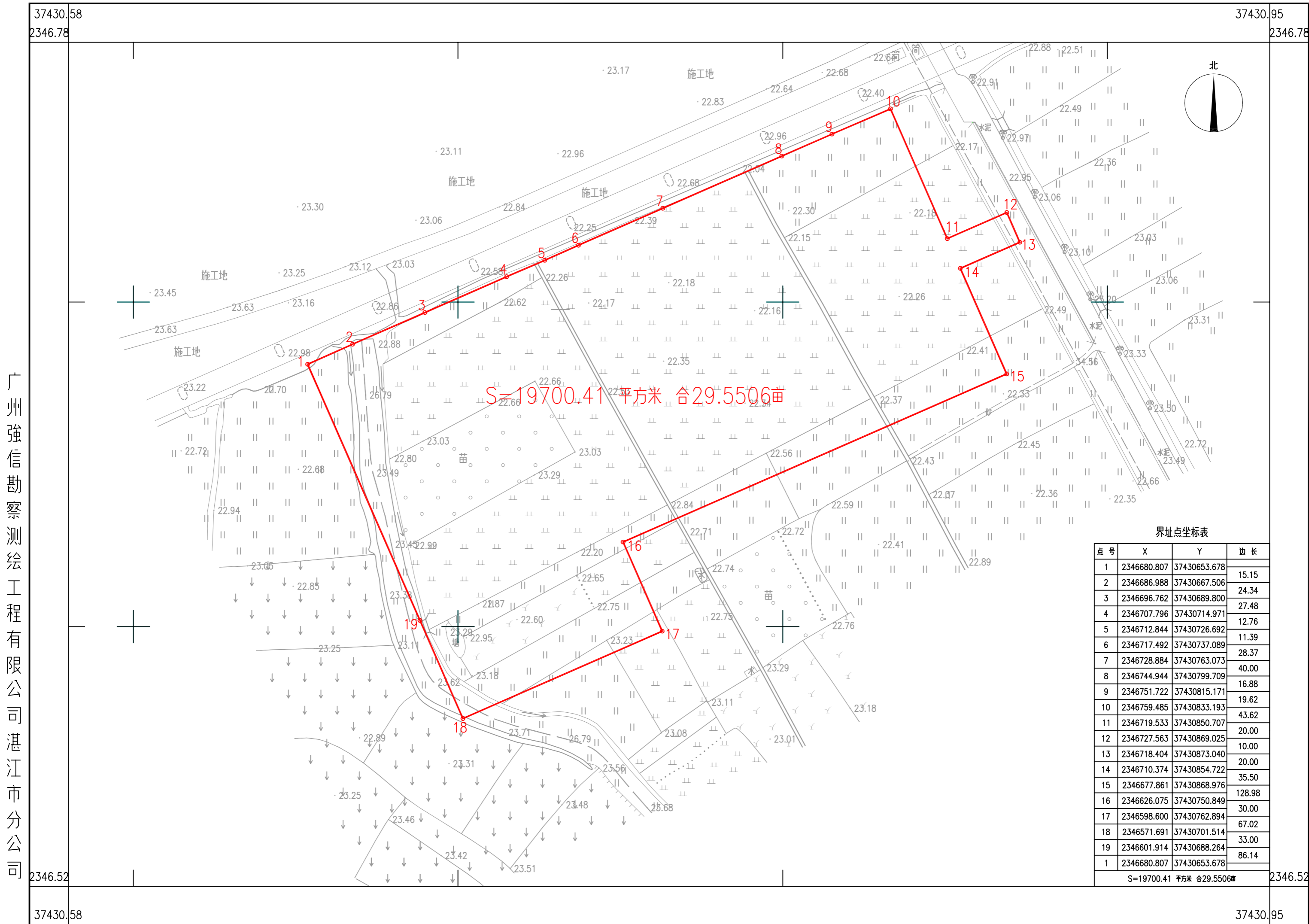


湛江市2015年度第五十批次城市建设用地农用地转用和土地征收实施方案勘测定界图
2346.5-37430.6



界址点坐标表

点号	X	Y	边长
1	2346680.807	37430653.678	15.15
2	2346686.988	37430667.506	24.34
3	2346696.762	37430689.800	27.48
4	2346707.796	37430714.971	12.76
5	2346712.844	37430726.692	11.39
6	2346717.492	37430737.089	28.37
7	2346728.884	37430763.073	40.00
8	2346744.944	37430799.709	16.88
9	2346751.722	37430815.171	19.62
10	2346759.485	37430833.193	43.62
11	2346719.533	37430850.707	20.00
12	2346727.563	37430869.025	10.00
13	2346718.404	37430873.040	20.00
14	2346710.374	37430854.722	35.50
15	2346677.861	37430868.976	128.98
16	2346626.075	37430750.849	30.00
17	2346598.600	37430762.894	67.02
18	2346571.691	37430701.514	33.00
19	2346601.914	37430688.264	86.14
1	2346680.807	37430653.678	
S=19700.41 平方米 合29.5506亩			

广州强信勘察测绘工程有限公司湛江市分公司

2023年12月数字化制图。
2000国家大地坐标系，中央子午线为111度
1985国家高程基准，等高距为0.5米。
GB/T 20257.1-2017国家基本比例尺地形图图式。

1:1000

测量员：周则振
绘图员：梁泽杰
检查员：周木才