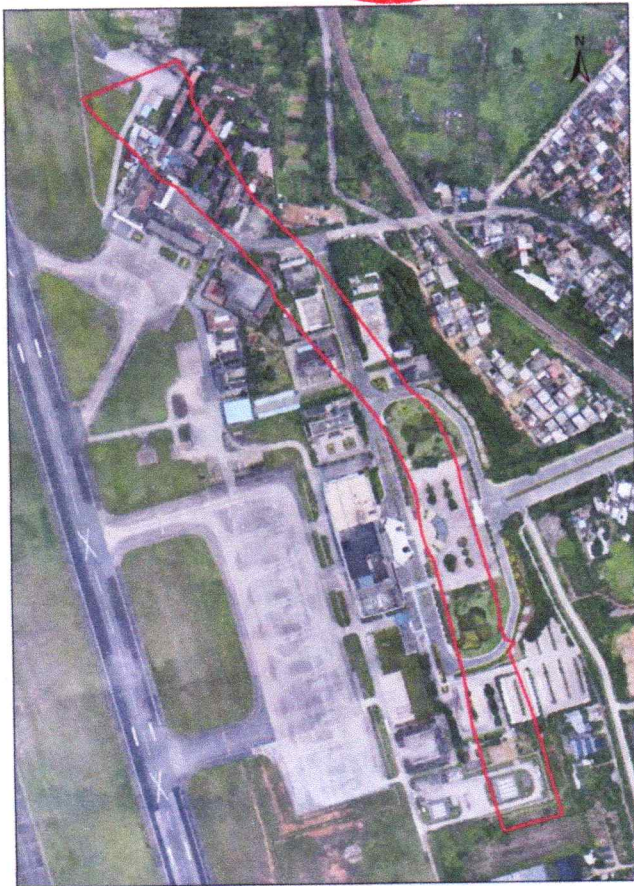


# 广湛高铁湛江北站综合交通枢纽配套工程及一体化工程建设红线范围内国有土地上房屋征收补偿安置社会稳定风险评估征求意见稿

根据《国家发展改革委重大固定资产投资项目社会稳定风险评估暂行办法》（发改投资〔2012〕2492号）、《广东省发展改革委重大项目社会稳定风险评估暂行办法》（粤发改重点〔2012〕1095号）、《湛江市发展和改革委员会重大固定资产投资项目社会稳定风险评估工作管理办法》（湛发改重点〔2019〕489号）的有关规定，京延工程咨询有限公司受委托按照规定程序和要求开展社会稳定风险评估工作并进行公告，拟收集和征求公众关于项目社会稳定风险方面的意见和建议。

## 一、征收房屋概况

- 1.房屋征收实施单位:霞山区新兴街道办事处。
- 2.征收范围和面积:湛江市霞山区机场路24号(旧机场宿舍),用地面积约232.77亩共七栋宿舍楼,其中属于个人权属房屋建筑面积约3556.68平方米,涉及户数68户。
- 3.征收土地用途:用于道路建设和市政公用设施建设。



征收范围红线图

## 二、社会稳定风险评估的工作程序和工作内容

- 1.对房屋征收所涉及的风险调查、风险识别、风险估计等内容进行评估;
- 2.对房屋征收的合理性、合法性、可行性和可控性进行评估;
- 3.对房屋征收可能导致社会稳定风险的因素进行评估;
- 4.对房屋征收的社会稳定风险进行评级,提出改进措施或项目实施建议。

### 三、征求意见范围

征求意见范围是湛江市霞山区机场路 24 号旧机场宿舍产权人。

### 四、公众参与形式及截止时间

公众可通过书面意见、电子邮件、电话（工作日：上午 8:30-11:30，下午 14:30-17:30）等方式提出与项目社会稳定风险有关的意见和建议。公示截止时间为自公示之日起 7 个工作日内。

### 五、联系方式

1. 业主单位名称：湛江市霞山区自然资源局

联系人：周磊 联系电话：0759-2208843 邮箱：6011907@qq.com

2. 房屋征收实施单位：霞山区新兴街道办事处

联系人：张议 联系电话：0759-2225735 邮箱：xsjsj2225735@qq.com

3. 社会稳定风险评估单位名称：京延工程咨询有限公司

联系人：陈波 联系电话：15875981750 邮箱：3349985366@qq.com

